

# HEATPEX ARIA

**5** Jahre  
Garantie

Vollständiges  
Wärmerückge-  
winnungssystem

HEATPEX

> [heatpex.pl](http://heatpex.pl)

**Komplettes mechanisches System**  
**Lüftung** mit Wärmerückgewinnung



ISO

ecovadis

# HEATPEX / ARIA

KOMPLETTES RÜCKGEWINNUNGSSYSTEM

**ARIA**  
VITALE

3 LEISTUNGSFÄHIGKEIT:  
300 / 450 / 600 m<sup>3</sup>/h

ODER

**ARIA**  
VITALE

COMPACT

2 LEISTUNG:  
250 / 350 m<sup>3</sup>/h

**HEATPEX**  
**ARIA**

**ARIA**  
FLAT500

ULTRA-NIEDRIGE HÖHE:  
NUR 5 CM!

ODER

**ARIA**  
ADURO

3 DURCHMESSER:  
125 / 160 / 200 mm

**ARIA**  
CONNECT

3 GRÖSSEN:  
63 / 75 / 90 mm



# Inhaltsverzeichnis

ARIA PLANNER 2.0	4
Mechanische Lüftung mit Wärmerückgewinnung im Haus	6

---

## Mechanische Lüftung mit Wärmerückgewinnung **7**

### **ARIA VITALE** und **ARIA VITALE compact** **NEUHEIT**

Typenreihe	10
Vorteile und Funktionen	12
Konstruktion der Aria Vitale-Wärmerückgewinner	16
Technische Spezifikation	22

---

## Kunststoff-Luftverteilungssystem **23**

### für die Wärmerückgewinnung

### **ARIA CONNECT** und **ARIA FLAT 500**

Typenreihe	26
Vorteile und Funktionen	28
Bestandteile	32
Montagezubehör	46

---

## Isoliertes Luftverteilungssystem **47**

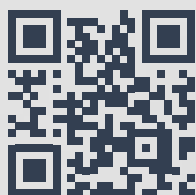
### für die Wärmerückgewinnung **ARIA ADURO**

Vorteile und Funktionen	50
Komponenten und Zubehör	54

**MEHR**  
ÜBER DAS SYSTEM  
HEATPEX ARIA  
AUF DER WEBSITE

> **heatpex.pl**

# ARIA PLANNER 2.0



**Planen Sie Ihre Wärmerückgewinnung in wenigen Minuten.** Generieren Sie automatisch eine vollständige Materialliste.

# 3 EINFACHE SCHRITTE

Planen Sie Ihre Wärmerückgewinnung schnell und einfach

- 1 Wählen Sie die **Berechnungsnorm** – national.
- 2 Geben Sie die **Räume, die Anzahl der Bewohner** und die eventuelle Aufteilung in Zonen ein.
- 3 **Entscheiden** Sie, wie Sie das Verteilungssystem anschließen möchten Luftzufuhr zum Wärmetauscher: **zentral oder seitlich**.

Laden Sie die Liste der Elemente herunter – so wissen Sie sofort, was Sie benötigen.

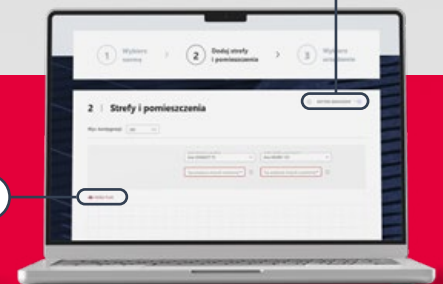
## Warum lohnt es sich:

- **Ein klarer** Schritt-für-Schritt-**Prozess**
- **Automatische Leistungsauswahl** der Einheit und Luftstromausgleich – sorgt für eine ausgewogene Zu- und Abluftbelüftung
- Berücksichtigung **nationaler Normen**
- Auswahl der Luftzufuhrpunkte (Anemostaten) **für jeden Raum**

GRAFIKEDITOR

## Zusatzmodul für Profis

PLAN HOCHLADEN



### Sie haben das Wissen und mit dem Investor sprechen?

**Das Projekt ist Ihr Vorteil.** Mit einem Gebäudeplan und einem geplanten Installations-system ist die Kommunikation einfacher und Sie haben einen klaren Aktionsplan.

### Zusätzliches Grafikmodul (kostenlos nach Anmeldung)

#### Zusätzlich zu den Vorteilen aus Teil

#### Ich bietet das Modul Folgendes:

- Erstellung von Installationszeichnungen – schnell und einfach, ohne professionelle Planungsprogramme
- Eine genauere Materialliste als im ersten Teil. basierend auf dem Entwurf
- Erstellung eines Entwurfs mit Materialliste

### Vorteile:

- **Zeitersparnis** durch Automatisierung
- **Weniger Designfehler**
- **Professionelle Dokumentation** für den Kunden



## Typische Anwendung einer mechanischen Lüftungsanlage mit Wärmerückgewinnung in einem Haus für eine 2+2 Familie

AUSGABE LUFT	80 m <sup>2</sup>	100 m <sup>2</sup>	120 m <sup>2</sup>	160 m <sup>2</sup>	200 m <sup>2</sup>	AUSGABE LUFT
	200 m <sup>3</sup> /h	250 m <sup>3</sup> /h	300 m <sup>3</sup> /h	400 m <sup>3</sup> /h	500 m <sup>3</sup> /h	
	 <p>ARIA VITALE compact 250 m<sup>3</sup>/h</p>	 <p>ARIA VITALE compact 350 m<sup>3</sup>/h</p>	 <p>ARIA VITALE compact 350 m<sup>3</sup>/h</p>			
		 <p>ARIA VITALE 300 m<sup>3</sup>/h</p>	 <p>ARIA VITALE 450 m<sup>3</sup>/h</p>	 <p>ARIA VITALE 600 m<sup>3</sup>/h</p>	 <p>ARIA VITALE 600 m<sup>3</sup>/h</p>	

Die obige Aufstellung der Flächen und Kubaturen von Häusern mit Vorschlägen für geeignete Lüftungsgeräte dient nur zur **Veranschaulichung** und hat ausschließlich orientierenden Charakter. Die Auswahl des richtigen mechanischen Lüftungssystems mit Wärmerückgewinnung sollte **jeweils auf präzisen Berechnungen basieren, die den geltenden nationalen Normen entsprechen**.

**ARIA  
PLANNER  
2.0**

Um die empfohlene Lösung für ein bestimmtes Objekt zu erhalten, wird die Verwendung der **ARIA PLANNER**-Anwendung empfohlen. Dieses Tool ermöglicht **die Auswahl der geeigneten Einheit** in Bezug auf die Fläche und das Volumen des Gebäudes und **unterstützt die umfassende Planung des gesamten Luftverteilungssystems**. Die Anwendung berücksichtigt Elemente wie Lüftungskanäle, Verbindungsstücke, Anemostaten und andere Komponenten, die für den ordnungsgemäßen Betrieb der Anlage erforderlich sind.



ARIA  
VITALE

ARIA  
VITALE  
COMPACT

# Mechanische Lüftung mit Wärmerückgewinnung ARIA VITALE und ARIA VITALE compact

FUNKTIONALITÄT, DIE IM DETAIL STECKT



NEUHEIT



ARIA  
VITALE  
COMPACT

NEUHEIT





## Entdecken Sie die Wärmerückgewinnungsgeräte der Serie **ARIA VITALE** – die ideale Lösung für Ihr Zuhause.

Die Belüftung ist die Grundlage für das Funktionieren jedes Hauses. **Ohne gute Belüftung „atmet“ das Haus nicht.**

**Deshalb haben wir ein Gerät entwickelt, das für höchste Luftqualität in Ihrer Umgebung sorgt.** Die Lüftungszentralen ARIA VITALE und ARIA VITALE compact wurden nachhaltig konzipiert, was sich in ihrer Langlebigkeit, Funktionalität und einem geringen ökologischen Fußabdruck niederschlägt. Bei der Herstellung wurden **Komponenten von höchster Qualität** verwendet, wobei der Schwerpunkt auf einer schnellen und einfachen Installation lag. Es wurde ein innovatives Gehäusematerial verwendet – laserveredeltes **expandiertes Polypropylen (EPP)**. Dank diesem Material sind die Geräte **leicht, leise, sehen ästhetisch aus** und reduzieren gleichzeitig die Umweltbelastung.

### Geräte aus der Serie **ARIA VITALE ist:**

**2 Modelle**

**5 Leistung**

**Einzigartiges Design**

**Funktionale Lösungen**

**Einfache Montage**

**Qualität für Jahre**



# ARIA VITALE

## Lüftungszentrale mit Wärmerückgewinnung

MASA

**27,5 kg**

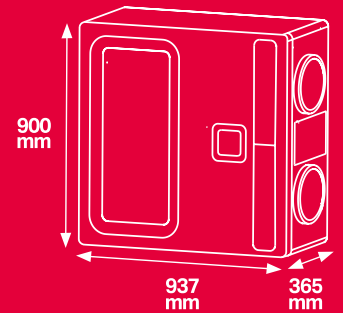


**40% leichter**  
dass andere  
verfügbar  
und Markt  
Geräte

# A+

HÖHE / BREITE / TIEFE ABMESSUNGEN

**900 / 937 / 365 mm**



reddot winner 2023



DESIGN  
AWARD  
2023



LEISTUNG

**300 / 450 / 600 m<sup>3</sup>/h**



**6 Varianten  
Montage**  
(Decke, Wand, Boden)



**Wi-Fi  
Fernsteuerung**



**Plug & Play**



**100% Bypass**



**ARIA  
myHOME**  
Steuerung  
über die App

FUNKTIONEN

### PLATINUM Enthalpy

Enthalpie-Wärmetauscher  
Temperatursensor  
CO<sub>2</sub>-Sensor  
Feuchtigkeitssensor

### PLATINUM<sup>CF</sup> Enthalpy

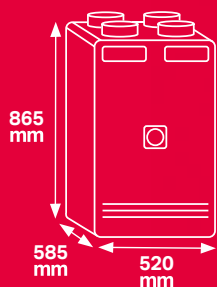
Enthalpie-Wärmetauscher  
Temperatursensor  
CO<sub>2</sub>-Sensor  
Feuchtigkeitssensor  
Konstante Durchflussfunktion (Constant Flow/CF)

# ARIA VITALE COMPACT

Kompakte  
Lüftungszentrale mit  
Wärmerückgewinnung

ABMESSUNGEN HÖHE/BREITE/ TIEFE

**865 / 520 / 585 mm**



**A+**

MASA

**20 kg**



**40 % leichter**  
dass andere  
verfügbar  
und Markt  
Geräte

IKONA'25  
**DOBRY  
WZÓR**

FUNKTIONEN



**LEISTUNG**

**250 / 350 m<sup>3</sup>/h**

**SILVER**

Temperatursensor

**PLATINUM<sup>CF</sup>**  
Enthalpy

Enthalpie-Wärmetauscher  
Temperatursensor  
CO<sub>2</sub>-Sensor  
Feuchtigkeitssensor  
Konstante Durchflussfunktion (Constant Flow/CF)

# Varianten Montage



Decken



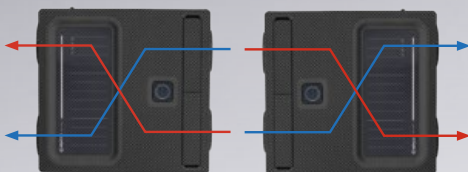
Wand



Bodenbelag

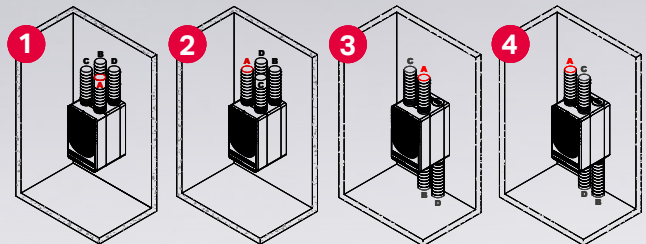


## 6 Montagevarianten ARIA **VITALE**



Rechts- und linksseitige Montageoption je nach Position der Ansaugöffnung – einfach das Bedienfeld drehen

## 4 Varianten für die Wandmontage ARIA **VITALE compact**



**A.** Ansaugung

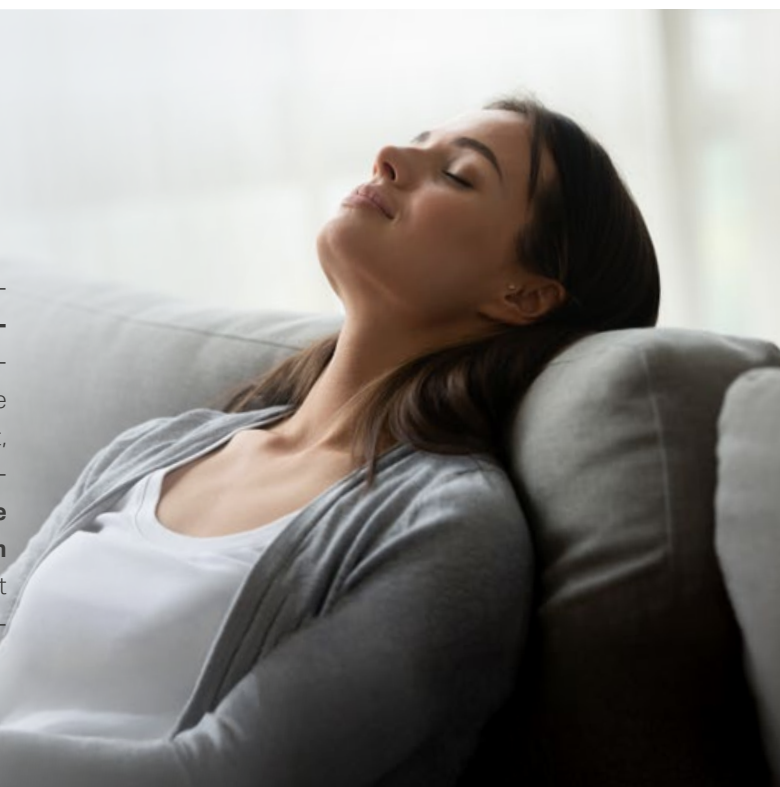
**B.** Zuluft

**C.** Abluft

**D.** Auslass

## Leise und dicht

Das Gehäuse der ARIA VITALE-Wärmerückgewinnungsgeräte besteht aus laserbehandeltem EPP mit **einer Wandstärke von bis zu 50 mm (ARIA VITALE compact 40 mm)**. Sowohl der sogenannte Ausbackprozess des Gehäuses, der die Poren zwischen den EPP-Kügelchen vollständig verschließt, als auch die Wandstärke, die EPP-Stützen und die Konfiguration der Automatik ermöglichen **eine hohe Dichtheit und die vollständige Beseitigung von Wärmebrücken, was sich in einem leisen Betrieb des Geräts niederschlägt**. Dies ist besonders wichtig in der Nacht, wenn es auf einen angenehmen Schlaf ankommt.



50mm

Wandstärke aus EPP in ARIA VITALE

Druckniveau akustisch von

42,1 dB(A)

## Flexible und einfache Montage

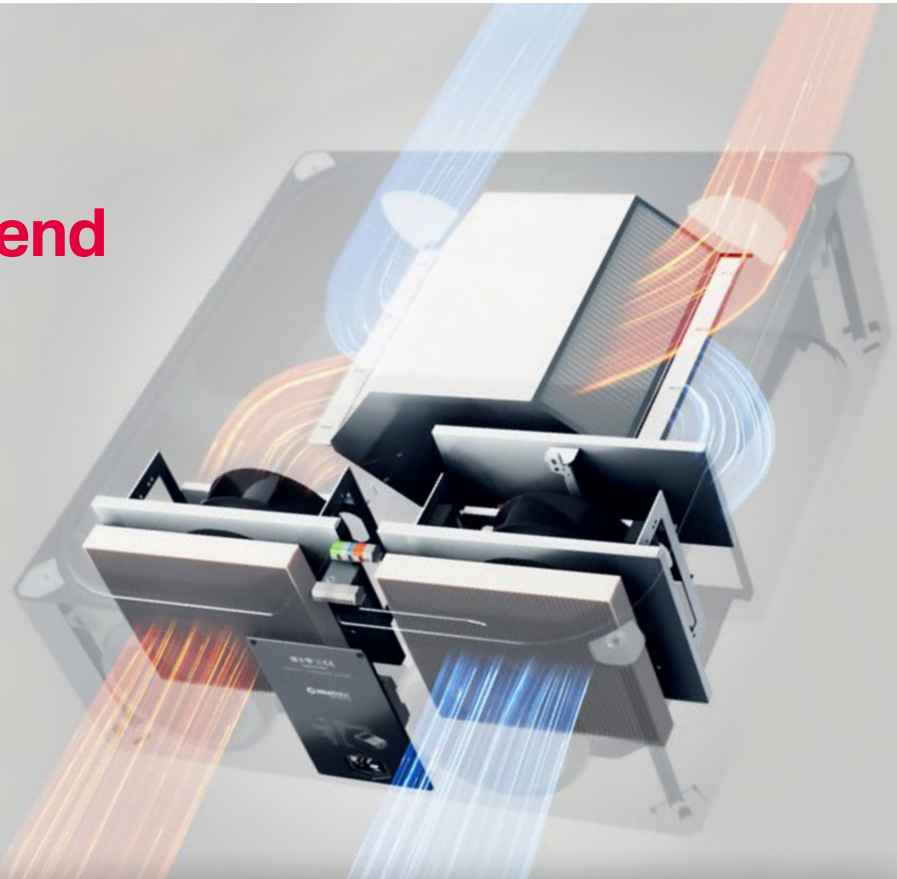
Die Verpackungen von ARIA VITALE und ARIA VITALE compact enthalten passende Montagehalterungen (ARIA VITALE verfügt zusätzlich über integrierte Wasserwaagen). Um die Installation zu erleichtern, wird die Verwendung einer Montageschablone im Maßstab 1:1 empfohlen (diese befindet sich auf der Rückseite des Kartons).



## Effektiv und **energiesparend**

Die hohe Effizienz von ARIA VITALE wurde durch sorgfältig ausgewählte, hochwertige Wärmetauscher mit einem **Wirkungsgrad von bis zu 95 %** erreicht.

Darüber hinaus verfügt die verwendete Automatik über wöchentliche Programmierzyklen, wodurch im Vergleich zum manuellen Betrieb **bis zu 30 % Energie eingespart werden können**. Vordefinierte Betriebsmodi auf dem Bedienfeld, darunter „Urlaub“, minimieren schnell den Betrieb des Geräts und sorgen für weitere Einsparungen.



ENERGIE  
RÜCKGEWINNUNG  
FÜR

95%

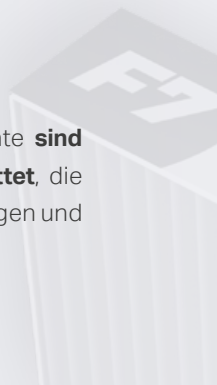
ENERGIEEINSPARUNG  
BIS ZU

30%



## Höchste Qualität Luft für dich und Ihrer Lieben

Die ARIA VITALE-Wärmerückgewinnungsgeräte **sind mit hochwertigen Kassettenfiltern ausgestattet**, die Sie und Ihre Lieben wirksam vor Verunreinigungen und Bakterien in der Luft schützen.



# Antibakteriell und Antivirus enthalpischer Wärmetauscher Gegenstrom

Der Gegenstrom-Enthalpie-Wärmetauscher mit antibakterieller und antiviraler Membran bietet wirksamen **Schutz vor Viren, darunter SARS-CoV-2, Bakterien, Schimmel, unangenehmen Gerüchen und biologischen Verunreinigungen.**

Die robuste Polymermembran sorgt für:

- Hohe Wärmeleitfähigkeit und **Feuchtigkeitsübertragung**
- Beständigkeit gegen **Säuren, Laugen und Salze** (notwendig für einen stabilen Betrieb)
- **Reiß-** und Durchstoßfestigkeit
- Ausgezeichnete Beständigkeit gegen **Umwelteinflüsse** und **Temperaturschwankungen** von - 25 °C bis 50 °C
- Niedrige **Luftdurchlässigkeit**



FILTER ANARIA VITALE



FILTER ANARIA VITALE compact



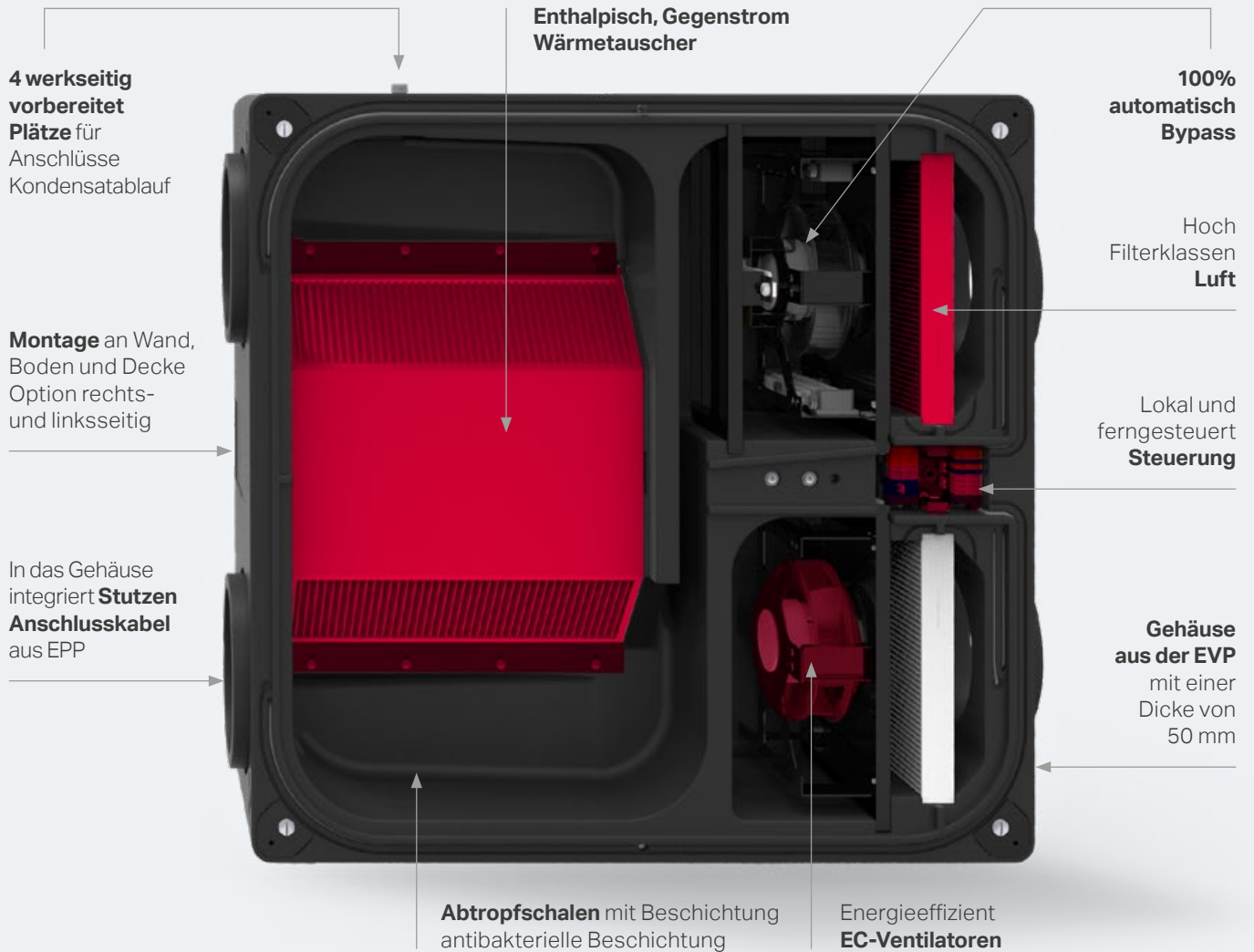
UND IM ABZUG: **M5** ISO ePM<sub>10</sub> 50 %


UND SCHÖPFRAD: **F7** FILTER ANTI-SMOG **oder** **M5** FILTER KOHLE

**F7** ISO ePM<sub>1</sub> 70 % (ePM<sub>1</sub> 73,27 % | ePM<sub>2,5</sub> 80,23 % | ePM<sub>10</sub> 91,94 %) **oder** **M5** mit Aktivkohle

# ARIA VITALE

## Konstruktion des Wärmerückgewinnungsgeräts ARIA VITALE



STANDARD AUSSTATTUNG ARIA VITALE 

WLAN und drahtlose Verbindung

Frostschutzsystem mit Heizung

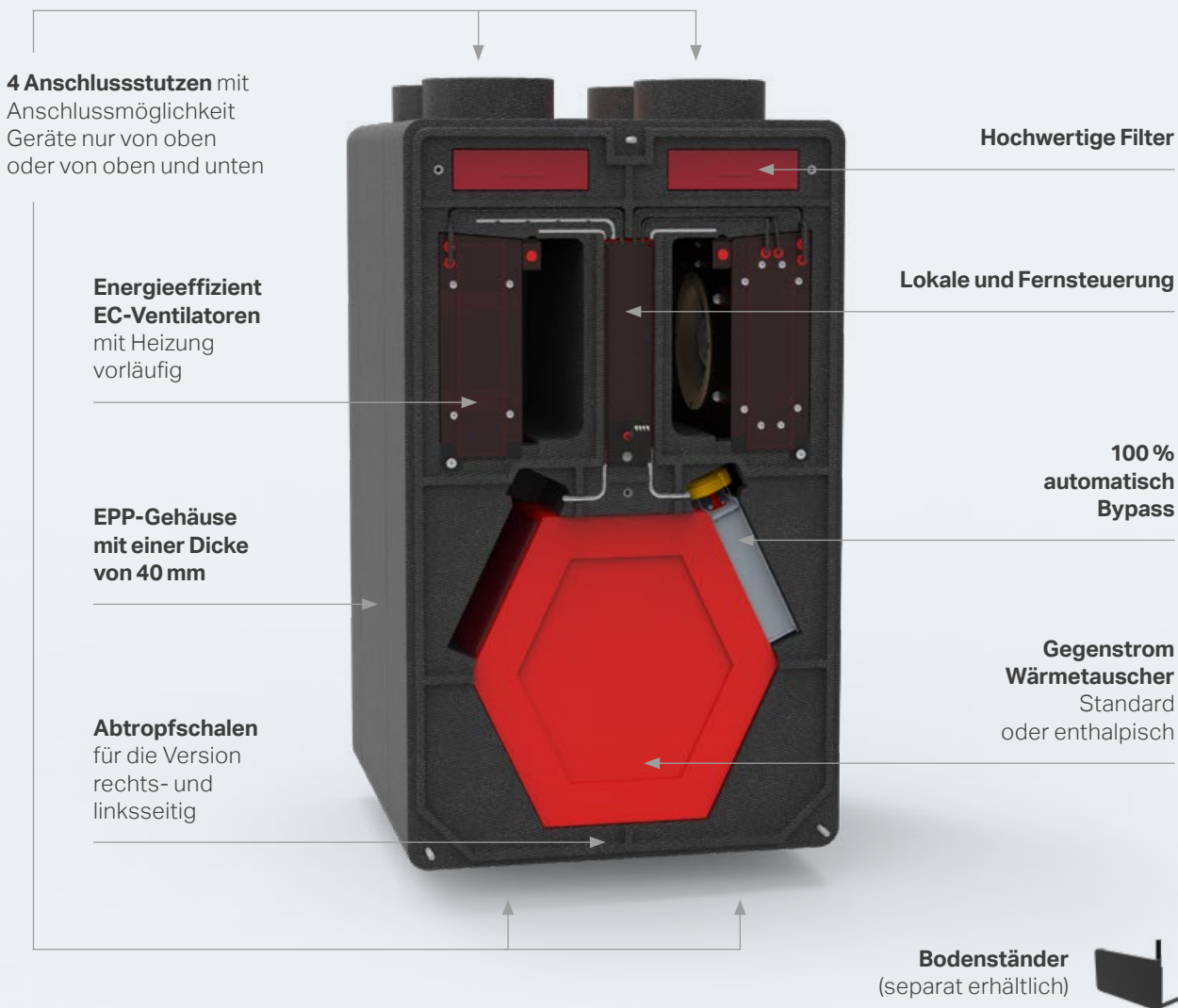
100 % Bypass

Glas-Touchscreen-Bedienfeld

Montagehalterungen und Standfüße



# Konstruktion des Wärmetauschers ARIA VITALE compact



STANDARD AUSSTATTUNG ARIA VITALE compact

WLAN und drahtlose Verbindung

Frostschutzsystem mit Heizung

100 % Bypass

Glas-Touchscreen-Bedienfeld

Montagehalterungen

## Mobiles Bedienfeld

Es besteht die Möglichkeit, das Bedienfeld vom Gerät an die Wand zu verlegen. Dies ist die ideale Lösung, wenn der Wärmerückgewinner im Dachgeschoss installiert ist. In diesem Fall montieren wir eine Abdeckung für das Bedienfeld am Gerät, die zusammen mit dem Stromkabel im Lieferumfang enthalten ist.

### Montagemöglichkeiten

An der Wand **oder** Auf dem Gerät



## Einfache und intuitive Bedienung

### Definierte Betriebsmodi



MODUS  
„FERIEN“



MODUS  
„PARTY“



AUTO  
MODUS  
AUTOMATISCH

Das Touch-Bedienfeld ist **einfach und intuitiv** zu bedienen. **Die definierten Betriebsmodi und Sensoren** reagieren automatisch auf ungünstige Luftbedingungen und **optimieren den Betrieb des Geräts** in Bezug auf **Komfort, Geräuschkentwicklung und Energieverbrauch**.

# Fortgeschritten Steuerung

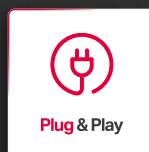
Erweiterte **Einstellungen** und Steuerungsoptionen sind über die App für Smartphone und Computer verfügbar: **ARIA myHOME**. Anschluss des Geräts an eine Smart-Home-Installation dank **Modbus-RTU-Protokoll** möglich.



**ARIA**  
myHOME

Anwendung

Wi-Fi



## Die **Plug&Play** Philosophie

Das Gerät enthält alle erforderlichen internen elektrischen Anschlüsse **und ist vorkonfiguriert**. Nach dem Anschließen ist es betriebsbereit.



## Die Nützlichkeit steckt im Detail

Sowohl die Klappe des **ARIA VITALE** als auch die des **ARIA VITALE compact** verbergen mehrere praktische Funktionen

**Erstens:** Eine abwaschbare Notiztafel bietet die Möglichkeit, Termine für Wartungsarbeiten oder den Austausch von Filtern zu notieren.

**Zweitens:** Das mobile Bedienfeld auf dem Gehäusedeckel kann zur besseren Bedienbarkeit an die Wand montiert werden.



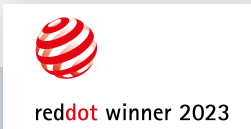
ARIA  
VITALE

**Drittens:** Die Filterwechsellplatten dienen auch als Stauraum für den Marker und den Satz von Wartungswerkzeugen.



ARIA  
VITALE  
COMPACT





## Zeitloses Design

Das Gehäuse des Rekuperators wurde **aus laserveredeltem geschäumtem Polypropylen** hergestellt, das sich durch geringes Gewicht und hohe Formbarkeit auszeichnet. Die Oberfläche des EPP wurde mit einer Struktur versehen, **die die Ästhetik verbessert**. Um dem Gehäuse noch mehr Eleganz und Dynamik zu verleihen, wurden zusätzlich Rillen in die Oberfläche eingebracht. Dadurch wurde die Außenfläche optisch um die Hälfte verkleinert.



# Technische Spezifikation

	ARIA VITALE			ARIA VITALE compact	
	300	450	600	250	350
<b>Nennluftstrom</b>	300 m³/h	450 m³/h	600 m³/h	250 m³/h	350 m³/h
<b>Abmessungen (H x B x T)</b>	900 mm / 937 mm / 365 mm			865 mm / 520 mm / 585 mm	
<b>Masse</b>	27,5 kg (Platinum) / 29,9 kg (Platinum CF)			20 kg	
<b>Durchmesser der Stutzen</b>	200 mm			125 mm	
<b>Durchmesser des Kondensatablaufs</b>	32 mm			32 mm	
<b>IP-Schutzart</b>	IP 40			IP 40	
<b>Stromversorgung</b>	230 V / 50 Hz			230 V / 50 Hz	
<b>Nennleistung der Ventilatoren</b>	2 x 45 W	2 x 95 W	2 x 177 W	2 x 90 W	
<b>Leistung des Vorwärmers</b>	1000 W	2000 W	2000 W	500 W	
<b>Filterklasse</b>	ePM <sub>1</sub> 70 % (F7) – Zuluft ePM <sub>10</sub> 50 % (M5) – Abluft			ePM <sub>1</sub> 70 % (F7) – Zuluft ePM <sub>10</sub> 50 % (M5) – Abluft	
<b>Wärmetauscher</b>	Gegenstrom-Enthalpie			Gegenstrom (Silver), Gegenstrom-Enthalpie (Platinum CF)	
<b>Wärmeeffizienz der Wärmerückgewinnung</b>	86,5 / 84,2 % (CF)	84,7 / 83,1 % (CF)	83,9 / 82,3 % (CF)	88,3 %	85 %
<b>Druck bei Nennstrom</b>	180 Pa	165 Pa	165 Pa	140 Pa	130 Pa
<b>Gehäusematerial</b>	EPP			EPP	
<b>Sensoren</b>	Temperatur, Feuchtigkeit und CO <sub>2</sub> (Platinum) Temperatur, Feuchtigkeit und CO <sub>2</sub> , konstanter Durchfluss (Platinum CF)			Temperaturen (Silver) / Temperaturen, Feuchtigkeit und CO <sub>2</sub> , konstanter Durchfluss (Platin CF)	
<b>Regulierung des Luftstroms</b>	Automatische Regelung und Ausgleich der Durchflüsse Luft (Platinum CF) / Traditionelle, vollständig stufenlose Drehzahlregelung der Lüfter (Platinum)			Automatische Regelung und Ausgleich des Luftstroms (Platinum CF) / Traditionelle, stufenlose Regelung der Lüfterdrehzahl (Silver)	
<b>100 % automatischer Bypass</b>	JA			JA	
<b>Frostschutzsystem mit Heizung</b>	JA			JA	
<b>WLAN / drahtlose Verbindung</b>	JA			JA	
<b>Werkseinstellungen für die Gänge</b>	<b>1</b>	<b>2</b>	<b>3</b>	<b>„Party“ Modus</b>	<b>„Urlaub“ Modus</b>
	35%	55%	75%	100%	25%
<b>ARIA VITALE 300 [m³/h]</b>	105	165	225	300	75
<b>ARIA VITALE 450 [m³/h]</b>	158	248	338	450	113
<b>ARIA VITALE 600 [m³/h]</b>	210	330	450	600	150
<b>ARIA VITALE compact 250 [m³/h]</b>	88	138	188	250	63
<b>ARIA VITALE compact 350 [m³/h]</b>	123	193	263	350	88



ARIA  
CONNECT

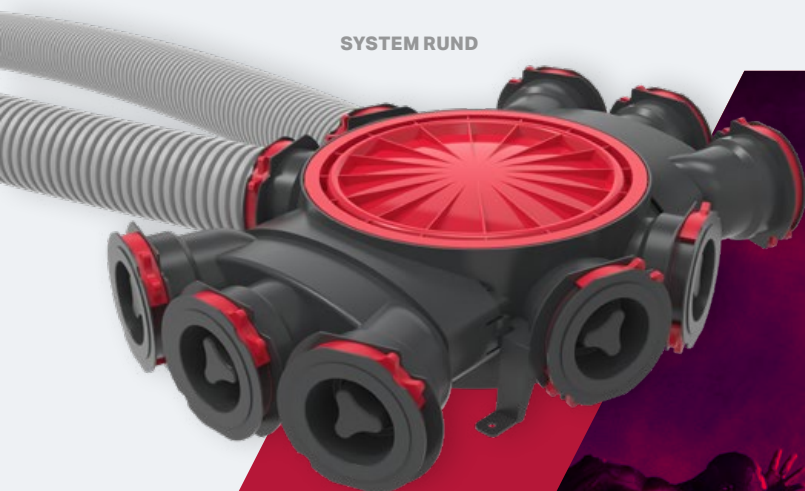
ARIA  
FLAT500

# Kunststoff-Luftverteilungssystem für die Wärmerückgewinnung

## ARIA CONNECT und ARIA FLAT 500

WÄRMERÜCKGEWINNUNGSSYSTEM FÜR EINFAMILIENHÄUSER

SYSTEM RUND



ATC1

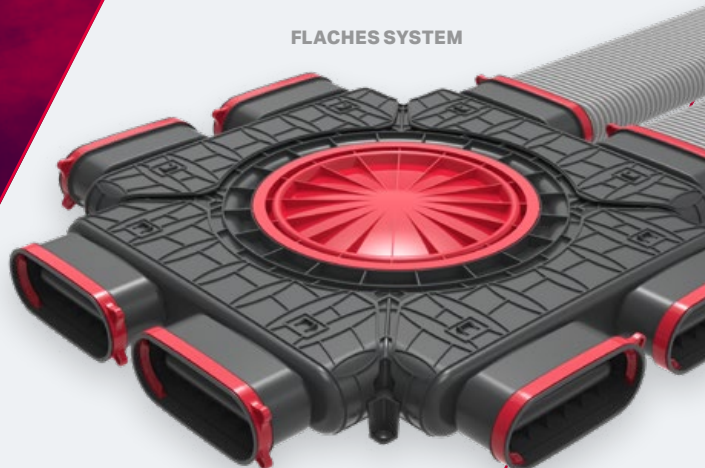


100%

ANTIBAKTERIELL

ONE<sup>®</sup>  
CLICK  
technology

FLACHESYSTEM





## Optimierung des Luftstroms im gesamten Gebäude

Ermöglicht die Anpassung der Zu- und Abluftmenge an die Größe und Funktion der einzelnen Räume.



## Optimierung des Materialverbrauchs und der Kosten

Dank der Möglichkeit, kleinere Durchmesser dort zu verwenden, wo keine größeren Durchflussmengen erforderlich sind, ist das System wirtschaftlicher.

## Erweiterungsmöglichkeit oder Konfigurationsänderungen

Das System mit unterschiedlichen Durchmessern und entsprechend ausgewählten Kästen ermöglicht eine eventuelle Erweiterung oder Änderung der Anordnung, ohne dass die gesamte Anlage ausgetauscht werden muss.

## Einfache und schnelle Montage

Kleinere Kanäle lassen sich leichter in -Gipskartonwänden oder im Fußboden verbergen, was besonders in Häusern mit niedrigen Decken wichtig ist.



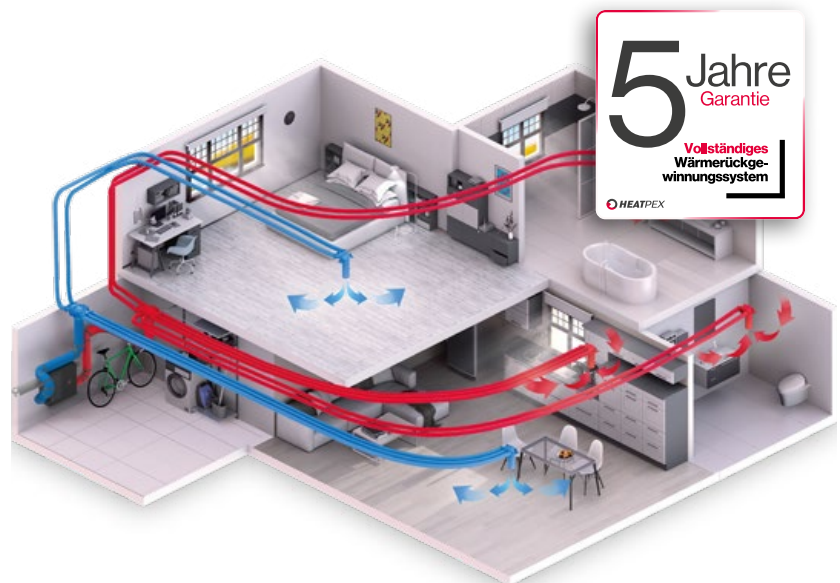
## Flexibel Anlagenplanung

Durch die Kombination verschiedener Durchmesser lässt sich das System leicht an die baulichen Gegebenheiten anpassen, z. B. an begrenzte Einbauhöhen in Decken oder Wänden.

# Entdecken Sie alle **Vorteile** **Luftverteilungssysteme** **ARIA CONNECT** und **ARIA FLAT 500**

Luftverteilungssystem für die  
Wärmerückgewinnung in Einfamilienhäusern

HEATPEX bietet moderne Lüftungs- und Wärmerückgewinnungssysteme für Einfamilienhäuser: ARIA CONNECT (**rund**) und ARIA FLAT 500 (**flach**). Beide Systeme gewährleisten **eine energieeffiziente Installation**, saubere und frische Luft sowie **höchsten Bedienkomfort**. Dank der proprietären **OneClick®-Technologie ist die Montage schnell und ohne Werkzeug möglich**, und **die Dichtheitsklasse ATC1 garantiert niedrige Betriebskosten**. Die Ultra-Fresh®-Technologie **eliminiert bis zu 99,99 % der Bakterien aus der Luft** und sorgt so für ein gesundes Raumklima im ganzen Haus. ARIA CONNECT sind traditionelle, runde Kanäle, während ARIA FLAT 500 compact, flache Kanäle sind, die sich ideal für moderne Innenräume eignen, in denen **Ästhetik und Minimalismus** zählen. Beide Systeme sind mit der OneClick®-Technologie hergestellt und ermöglichen eine schnelle, problemlose Montage. **Die Planung der Installation wird durch die kostenlose ARIA PLANNER-App erleichtert, die in wenigen Minuten automatisch einen Entwurf und eine Materialliste erstellt.**



# ARIA CONNECT

## Rundes System

Verschiedene Durchmesser, ein System



Komplett System  
Vertrieb Luft:  
nur **6**  
grundlegend  
Elemente

### Kisten



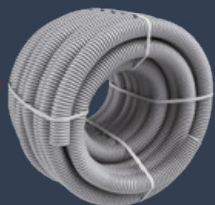
### Anschlüsse



### Box-Verbindungsstücke



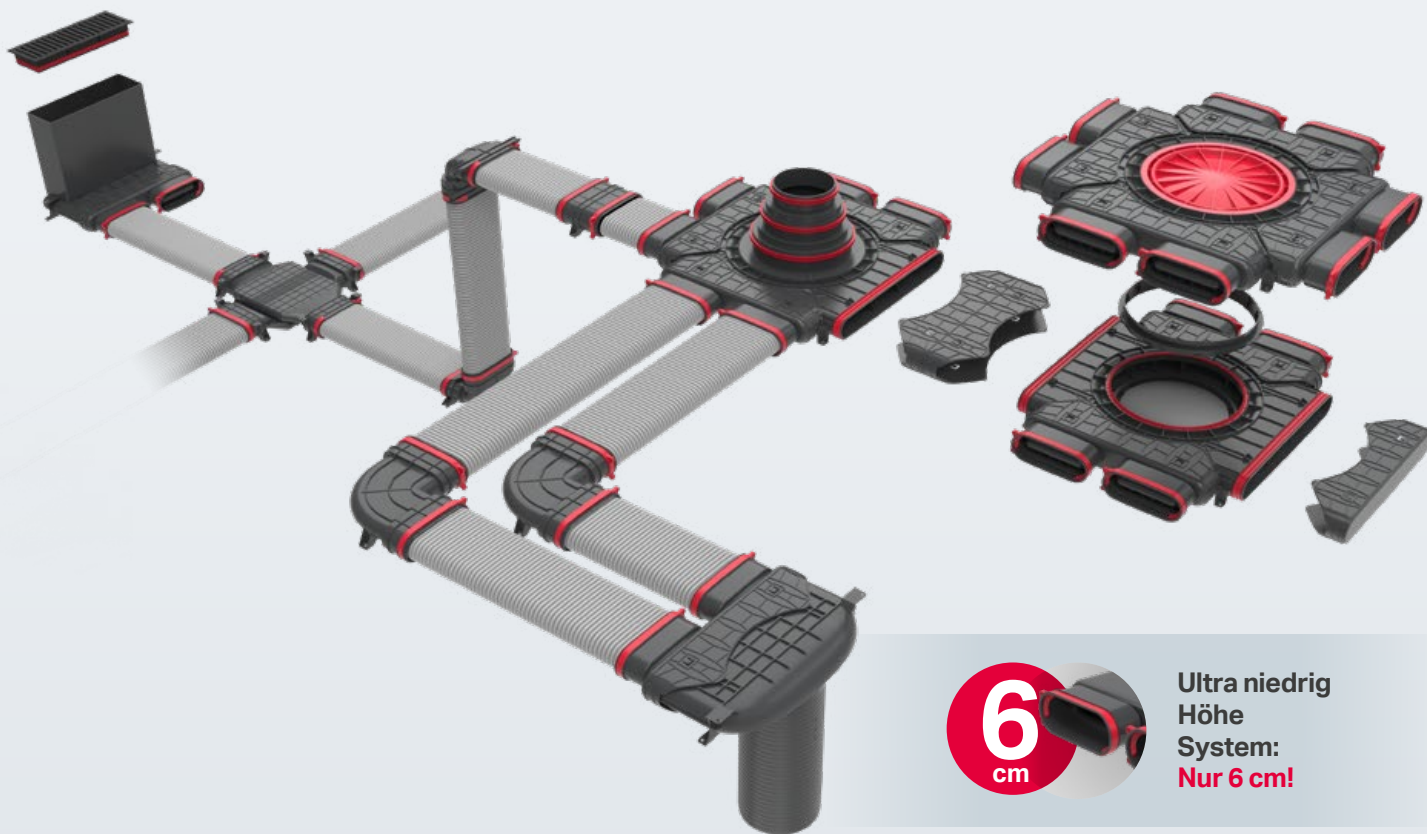
### Flexibel Rohr Ventilationsanlage



L=50 m

**ARIA**  
**FLAT500**

**Flaches System**  
Noch **mehr Möglichkeiten**



**6**  
cm

Ultra niedrig  
Höhe  
System:  
**Nur 6 cm!**

**Ergänzen Sie das System mit runden Elementen Flachsystem ARIA FLAT 500**

Überprüfen Sie, welche Das ist ganz einfach!  
**Alles Klappt!**

**Kisten**



**Oberer Anschluss**



**Box-Verbindungsstücke**



**Rohrverbinder, Rohrbögen und Kreuzverbinder**



**Lüftungs-Flachkanal**



**L=25 m L=50 m**

# Modularität, hohe Konfigurierbarkeit

ARIA  
CONNECT



ARIA  
FLAT500



## Vertikale Verbindung von 2 Kästen

(Möglichkeit, mehrere Boxen zu verbinden)

- System 63 mm  
24 Anschlüsse
- 75-mm-System  
20 Anschlüsse
- 90-mm-System  
16 Anschlüsse

System  
ARIA FLAT 500  
16 Anschlüsse

Wir können folgende Systeme miteinander verbinden: flach und rund



ODER

ODER

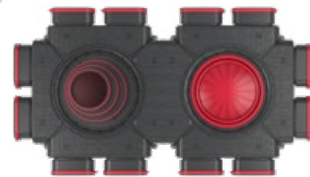


## Horizontale Verbindung von 2 Kästen

(Möglichkeit, mehrere Boxen zu verbinden)

- System 63 mm  
16 Anschlüsse
- 75-mm-System  
14 Anschlüsse
- 90-mm-System  
12 Anschlüsse

System  
ARIA FLAT 500  
12 Anschlüsse



Wir können folgende Systeme miteinander verbinden: flach und rund

## 2 Möglichkeiten zur Verbindung von Rund- und Flachprofilen

Mithilfe von Verteilerkästen



Mithilfe von Adaptern vom Flachkanal auf einen Rundkanal mit 75 mm oder 90 mm Durchmesser



# Schnellere Montage dass jemals



Technologie  
**OneClick®**

Das firmeneigene Verbindungssystem OneClick technology® ermöglicht eine **sehr schnelle und einfache Verbindung aller Systemkomponenten ohne den Einsatz von Werkzeugen**. Falls während der Montage Änderungen erforderlich sind, können die einzelnen Teile leicht und ohne Beschädigungsrisiko voneinander getrennt werden.



PN-EN 17192

## Höchste Klasse Dichtheit ATC 1

### Leise und energiesparende Installation

Die verwendeten Materialien und das patentierte Verbindungssystem OneClick technology® ermöglichen es, die höchste Dichtheitsklasse – **ATC 1 gemäß der Norm PN-EN 17192** – zu erreichen. Das bedeutet eine dreimal höhere Dichtheit als die Klasse D. **Diese wird ohne zusätzliche Dichtungsmaterialien während der Montage erreicht.**

Das System ist das einzige auf dem Markt, das bereits seit 2019 diese strengste Dichtheitsklasse erfüllt, was durch Tests eines unabhängigen Labors bestätigt wurde. **Dies bedeutet für die Nutzer Komfort in Form von geringerer Geräuschentwicklung und Energieeinsparungen.**



# ATC1

# Geringe Druckverluste und geringer Geräuschpegel

Die durchdachte **Form jedes einzelnen Elements des Systems** und die **glatte Innenwand** des Rohrs sorgen für geringe Druckverluste in der gesamten Anlage.



Der optimal gestaltete Luftstrom durch die Systemkomponenten und **die Verwendung von doppelwandigen Rohren** senken den Geräuschpegel, was besonders **während des Schlafs wichtig** ist.



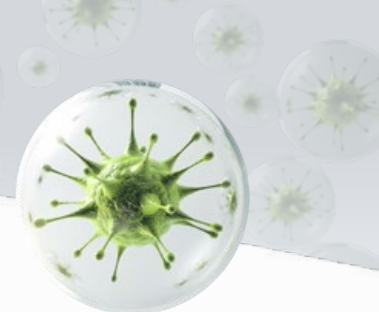
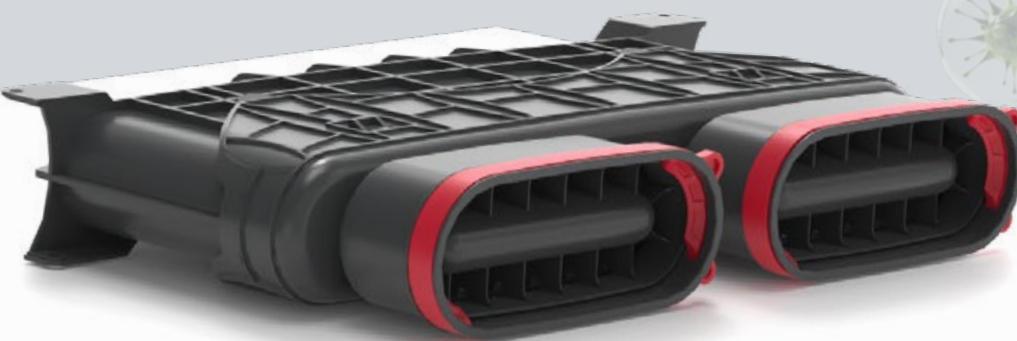
# Antibakterielle Eigenschaften als Standard

## Atmen Sie immer saubere und frische Luft

Für die Herstellung der Rohre und Elemente des HEATPEX ARIA-Systems wurde **der antibakterielle Zusatzstoff Ultra-Fresh®** verwendet, **der eine vollständige Abtötung von Bakterien (99,99 %) gewährleistet**, was durch ein unabhängiges Labor auf der Grundlage eines Tests gemäß ISO 22196 bestätigt wurde. Die auf dem Markt anerkannte Technologie auf Basis von Phosphat-Silber-Glas wird von über 300 globalen Marken in fast allen Ländern der Welt eingesetzt. Darüber hinaus **minimiert** die glatte Innenfläche der Lüftungsrohre **die Ablagerung von Verunreinigungen**. Der hohe Hygienestandard des HEATPEX ARIA CONNECT-Systems wurde vom **Nationalen Institut für öffentliche Gesundheit – PZH** bestätigt.



**100%**  
**ANTIBAKTERIELLER  
SCHUTZ**



# Festigkeit und Zuverlässigkeit für Jahre

Die Systemkomponenten bestehen aus **strapazierfähigem und leichtem Kunststoff**, der über Jahre hinweg einen zuverlässigen Betrieb **ohne Gefahr mechanischer Beschädigungen oder Korrosion** gewährleistet. Das System aus Rohren, Verteilern und Verbindungsstücken **kann mit Beton ausgegossen werden**. WICHTIG: Der für die Herstellung verwendete Kunststoff (PP – Polypropylen) gilt als **einer der sichersten für unsere Gesundheit und ist zu 100 % recycelbar**.



## Geringe Größe

Die geringen Abmessungen der Systeme ARIA CONNECT und ARIA FLAT 500 ermöglichen es, **sie in der Dämmschicht unter dem Dachboden oder in der abgehängten Decke zu verbergen**, selbst wenn nur 6 cm Höhe zur Verfügung stehen.



Nur **9,5 cm**  
HÖHE KISTEN EXPANSIVE

Nur **10,6 cm**  
HÖHE KISTEN VERTEILUNGS-



Nur **5 cm**  
HÖHE KANAL FLACH



Nur **6 cm**  
HÖHE DES GESAMTEN SYSTEMS FLACH

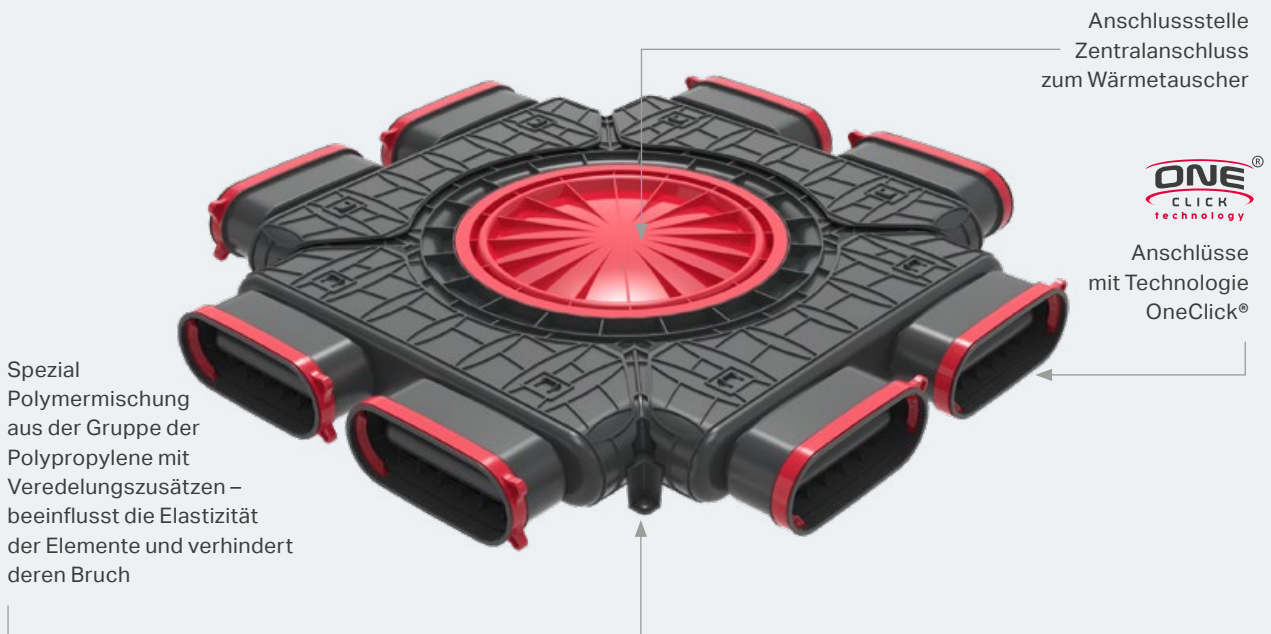
RUNDES SYSTEM ARIA CONNECT

FLACHES SYSTEM ARIA FLAT 500

● SYSTEM FLAT 500

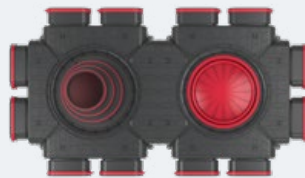
# Verteilerkasten für das Flachsysteem ARIA FLAT 500

Die Verteilerbox mit OneClick®-Technologie ist ein Element des Systems, das an den Wärmerückgewinner angeschlossen wird. Das Lüftungssystem sollte aus mindestens zwei Boxen bestehen: einer Zuluftbox, die die Räume mit Luft versorgt, und einer Abluftbox, die die verbrauchte Luft abführt.



**Vertikale Verbindung von Kästen**

16 Anschlüsse



**Horizontale Verbindung der Kästen**

12 Anschlüsse



**Systemverbindung flach mit rund**

System	Länge	Breite	Höhe	Anzahl der Anschlüsse 50 mm	Masse	Material	Dichtheitsklasse	Katalognummer
FLAT 500	573 mm	573 mm	62 mm	8	1,63 kg	PP	ATC1	54000000101W

\* Wird werkseitig montiert mit einem Satz Blindstopfen und Dichtungen geliefert. Ästhetisch verpackt. Nicht verwendete Steckplätze sollten mit Blindstopfen verschlossen bleiben.

NEU

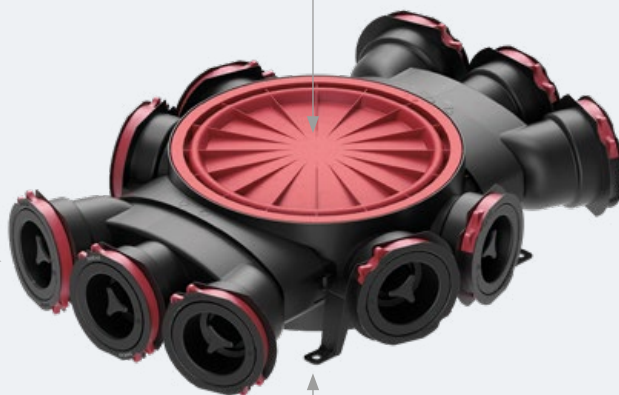
● SYSTEM RUND 63 mm / 75 mm / 90 mm

# Verteilerkasten für das Rundsysteem ARIA CONNECT

Anschlussstelle  
Zentralanschluss  
zum Wärmetauscher



Anschlüsse  
mit Technologie  
OneClick®



Eine spezielle Mischung aus Polymeren aus der Gruppe der Polypropylene mit Veredelungszusätzen – beeinflusst die Elastizität der Elemente und verhindert deren Bruch.



## Vertikale Verbindung von Kästen

System 63 mm – 24 Anschlüsse  
System 75 mm – 20 Anschlüsse  
90-mm-System – 16 Anschlüsse



## Horizontale Verbindung der Kästen

System 63 mm – 16 Anschlüsse  
System 75 mm – 14 Anschlüsse  
90-mm-System – 12 Anschlüsse

**ODER**

SYSTEM  
63  
mm



SYSTEM  
75  
mm



SYSTEM  
90  
mm



## Systemverbindung flach mit rund

System	Länge	Breite	Höhe	Anzahl der Anschlüsse	Masse	Material	Dichtheitsklasse	Katalognummer
63 mm	532 mm	421 mm	106 mm	12	1,56 kg	PP	ATC1	52306300100W
75 mm	498 mm	360 mm	106 mm	10	1,47 kg	PP	ATC1	52300000100W
90 mm	522 mm	470 mm	106 mm	8	1,85 kg	PP	ATC1	52309000100W

\* Wird werkseitig montiert mit einem Satz Blindstopfen und Dichtungen geliefert. Ästhetisch verpackt.  
Nicht verwendete Steckplätze sollten mit Blindstopfen verschlossen bleiben.

● SYSTEM FLAT 500

# Expansionskästen des Flachsystems ARIA FLAT 500

NEU

Der Verteilerkasten mit OneClick®-Technologie ist ein Element, an dem wir Zu- oder Abluftdüsen montieren.

## Für **rechteckige** Lüftungsgitter

## Für **runde** Lüftungsgitter



MONTAGE AUF DECKE ODER UNTER DER DECKE IN DER DECKE HÄNGEND



System	Art der Box	Länge	Breite	Höhe	Anzahl der Anschlüsse	Masse	Material	Dichtheitsklasse	Katalognummer
FLAT 500	Expansiv	258 mm	380 mm	361 mm	2	0,91 kg	PP	ATC1	54012500001W
FLAT 500	Expansionsrohr, rechtwinklig	271 mm	337 mm	300 mm	2	0,30 kg	PP	ATC1	54030010001W

\* Wird werkseitig montiert mit einem Satz Blindstopfen und Dichtungen geliefert. Ästhetisch verpackt. Nicht verwendete Steckplätze sollten mit Blindstopfen verschlossen bleiben.

● SYSTEM RUND 63 mm / 75 mm / 90 mm

# Expansionskästen des Rundsystems ARIA CONNECT

## Für **rechteckige** Lüftungsgitter

## Für **runde** Lüftungsgitter



MONTAGE AUF DECKE ODER UNTER DER DECKE IN DER DECKE HÄNGEND



System	Art der Box	Länge	Breite	Höhe	Durchschnittliche Anzahl der Versuche Anemostat (innen)	Anzahl der Anschlüsse	Masse	Stützenlänge 125 mm	Material	Klasse dicht.	Nummer Katalog
63 mm	Expansionsventil	265 mm	349 mm	446 mm	125 mm	4	0,86 kg	349 mm	PP	ATC1	52346300100W
63 mm	Expansionsrohr, rechteckig	271 mm	337 mm	300 mm	125 mm	4	1,15 kg	349 mm	PP	ATC1	52346300400W
75 mm	Expansiv	248 mm	315 mm	447 mm	125 mm	3	0,75 kg	349 mm	PP	ATC1	52337500100W
75 mm	Expansionsrohr, rechteckig	271 mm	337 mm	300 mm	125 mm	3	1,15 kg	349 mm	PP	ATC1	52337500400W
90 mm	Expansiv	263 mm	315 mm	447 mm	125 mm	2	0,78 kg	349 mm	PP	ATC1	52329000100W
90 mm	Expansionsrohr, rechteckig	271 mm	337 mm	300 mm	125 mm	2	1,15 kg	349 mm	PP	ATC1	52329000400W

\* Wird werkseitig montiert mit einem Satz Blindstopfen und Dichtungen geliefert. Ästhetisch verpackt.  
Nicht verwendete Steckplätze sollten mit Blindstopfen verschlossen bleiben.

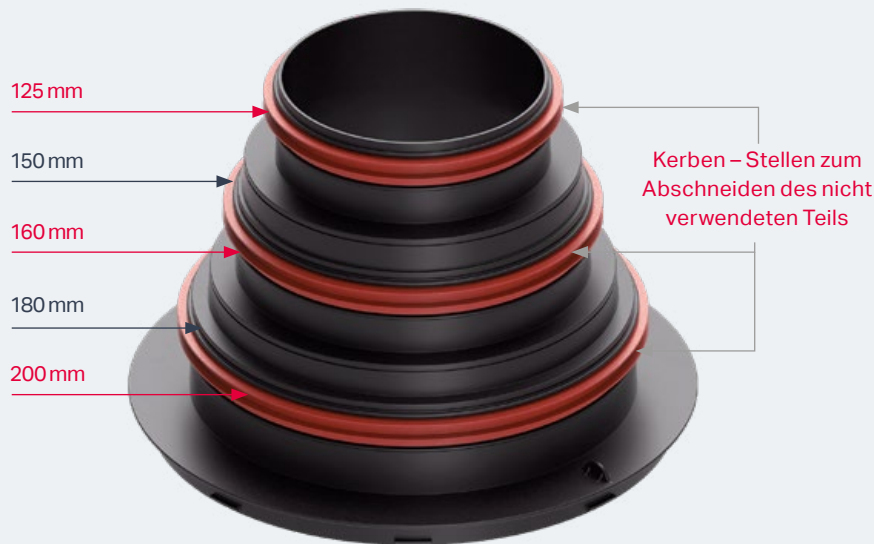
● SYSTEM RUND 63 mm / 75 mm / 90 mm

● SYSTEM FLAT 500

# Zentraler Hauptanschluss

## Für Rund- und Flachsysteme

Der Anschluss ermöglicht den Anschluss eines Hauptzufuhr- oder -abluftrohrs mit einem Durchmesser von 125, 160 oder 200 mm (isolierte Kanäle ARIA ADURO) von oben an den Verteilerkasten. Er ermöglicht die Verwendung von runden und flachen Kanälen und gewährleistet den Transport großer Luftströme zum oder vom Wärmerückgewinner.



SCHEMA  
VERBINDUNGEN



**Wird an den Hauptanschluss der Verteilerbox montiert.** / Ermöglicht den Anschluss von Rohren mit den Durchmessern: **125/160/200 mm** sowie zusätzlich **150 mm** und **180 mm** (im letzteren Fall muss zusätzlich abgedichtet werden). / Der Anschluss **ist mit einem Satz Dichtungen** für alle Durchmesser 125, 160, 200 mm im Rundsystem und im Flachsystem ARIA FLAT 500 **ausgestattet**. Die Dichtungen sorgen für eine dichte und feste Verbindung. Enthält auch Zwischenstutzen für angelsächsische Systeme **150** und **180 mm** (ohne Dichtungen). / Dank der Standarddurchmesser können auch SPIRO-Rohre oder andere Standardkanäle angeschlossen werden.

System	Höhe	Maximaler Durchmesser	Material	Masse	Dichtheitsklasse	Katalognummer
63 / 75 / 90 mm / FLAT 500	171 mm	249 mm	PP	0,29 kg	ATC1	52410900100W

● SYSTEM RUND 63 mm / 75 mm / 90 mm

## Seitlicher Hauptanschluss 125/160

### Für Rundsysteme

Der Anschluss dient zum seitlichen Anschluss eines 125/160/200 mm großen Zu- oder Abluftrohrs (isolierte Kanäle ARIA ADURO) an den Verteilerkasten und zur Übertragung großer Luftströme zum oder vom Wärmerückgewinner.



**Wird anstelle des Moduls 3x75 mm oder 2x90 mm in die elliptische Buchse des Verteilerkastens gesteckt. / Ermöglicht den Anschluss von Rohren mit 125/160 mm. / Der Anschluss ist mit einem Satz Dichtungen für alle Durchmesser 125 und 160 mm ausgestattet.** Die Dichtungen sorgen für eine dichte und feste Verbindung. / Dank der Standarddurchmesser können auch SPIRO-Rohre oder andere Standardkanäle angeschlossen werden.

System	Länge	Breite	Höhe	Material	Masse	Dichtheitsklasse	Katalognummer
63 / 75 / 90 mm	284 mm	216 mm	167 mm	PP	0,26 kg	ATC1	52411000100W

● SYSTEM RUND 63 mm / 75 mm / 90 mm

● SYSTEM FLAT 500

# Vertikalverbinder

## Für Rund- und Flachsysteme

Verbinder zum vertikalen Verbinden von zwei oder mehr Verteilerkästen.



Griffe  
ermöglichend  
einfache Montage

SCHEMATA  
VERBINDUNGEN



**Der Verbinder ist universell** einsetzbar und kann in Lüftungssystemen mit **63 mm, 75 mm und 90 mm** sowie **FLAT 500** verwendet werden. **Er wird in die zentrale Buchse der Verteilerbox gesteckt.** // Durch den Anschluss einer zweiten Verteilerbox vertikal **erhöht sich die Anzahl der verfügbaren Anschlüsse auf 24 im 63-mm-System, 20 im 75-mm-System oder 16 im 90-mm-System und im FLAT 500-System.** // Ausgestattet mit **Fingergriffen für eine einfache Montage** in der Verteilerbox. // Verfügt über **die höchste Dichtheitsklasse – ATC 1** gemäß der Norm PN-EN 17192, was **einen leisen Betrieb** und **eine höhere Energieeffizienz** garantiert.

System	Art	Länge	Breite	Höhe	Material	Masse	Dichtheitsklasse	Katalognummer
63 / 75 / 90 mm / FLAT 500	Vertikalverbinder	249 mm	249 mm	31 mm	PP	0,06 kg	ATC1	52411200100W

● SYSTEM RUND 63 mm / 75 mm / 90 mm

● SYSTEM FLAT 500

# Horizontales Verbindungsstück und Blindstopfen

## Für Rund- und Flachsyste

Verbinder zum horizontalen Verbinden von zwei oder mehr Verteilerkästen.



### Rundes System

SCHALTPLAN  
ROUND SYSTEM



### Flaches System

SCHALTPLAN  
FLACHES SYSTEM

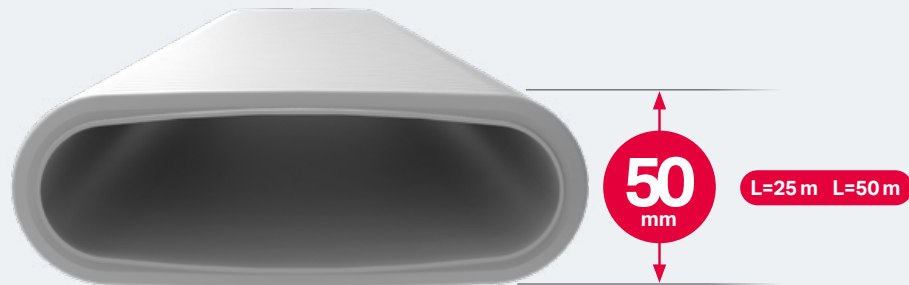


System	Art	Länge	Breite	Höhe	Material	Masse	Dichtheitsklasse	Katalognummer
63 / 75 / 90 mm	Horizontale Verbindung	216 mm	110 mm	92 mm	PP	0,07 kg	ATC1	52411100100W
FLAT 500	Horizontale Verbindung	360 mm	195 mm	62 mm	PP	0,185 kg	ATC1	54011100100W
System	Art	Breite	Höhe	Tiefe	Material	Masse	Dichtheitsklasse	Katalognummer
63 / 75 / 90 mm	Blindkappe für Verteilerkasten zur Wandmontage	212 mm	92 mm	55 mm	PP	0,06 kg	ATC1	52001100100W
FLAT 500		99 mm	363 mm	62 mm	PP	0,13 kg	ATC1	54001100100W

● SYSTEM FLAT 500

# Flacher antibakterieller und antistatischer Kanal sowie Verbindungsstücke

NEU



Flachkanalverbinder

Vertikales Knie zum Verbinden von Flachkanälen

Horizontales Knie zum Verbinden von Flachkanälen

Kreuzungsstelle zum Kreuzen von Kanälen oder Umgehen anderer Installationen



System	Art	Breite	Höhe	Länge der Rolle	Material	Masse	Dichtheitsklasse	Katalognummer
FLAT 500	Flacher Kanal	141 mm	50 mm	25 m	PE-HD	0,437 kg/m	ATC1	52050002500W
FLAT 500	Flacher Kanal	141 mm	50 mm	50 m	PE-HD	0,437 kg/m	ATC1	52050005000W
System	Art	Länge	Breite	Höhe	Material	Masse	Dichtheitsklasse	Katalognummer
FLAT 500	Flachkanalverbinder	176 mm	114 mm	60 mm	PP	0,144 kg	ATC1	54013300100W
FLAT 500	Vertikales Knie	183 mm	120 mm	122 mm	PP	0,154 kg	ATC1	54013500100W
FLAT 500	Horizontales Knie	231 mm	231 mm	60 mm	PP	0,224 kg	ATC1	54013400100W
FLAT 500	Überholstelle	384 mm	200 mm	60 mm	PP	0,128 kg	ATC1	54013600100W
FLAT+75 mm	Adapter von Flachrohr auf Rundrohr 75 mm	155 mm	185 mm	95 mm	PP	0,150 kg	ATC1	54052307500W
FLAT+90 mm	Adapter von Flachrohr auf Rundrohr 90 mm	175 mm	185 mm	105 mm	PP	0,160 kg	ATC1	54052309000W



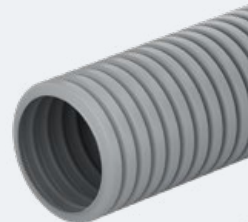
Jeder Verbinder wird mit 2 Dichtungen geliefert, die vollständige Dichtheit gewährleisten.

● SYSTEM RUND 63 mm / 75 mm / 90 mm

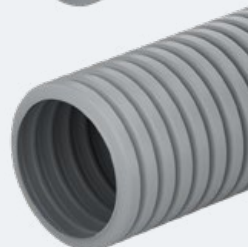
## Rundes antibakterielles und antistatisches Lüftungsrohr



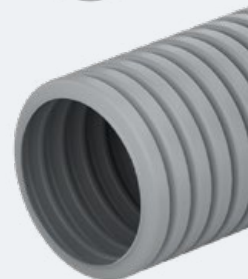
63 mm



75 mm



90 mm



**Ultrafresh®-Zusatz** – Antibakterielle Innenschicht mit einer Wirksamkeit von **99,99%** / Antistatische Eigenschaften **Antistatisch** – reduzieren die Anziehung von Staub und **Verunreinigungen** / **Hohe Flexibilität** / Hohe **Druckfestigkeit**: bis zu 500 N. / Glatte Innenfläche **minimiert den Strömungswiderstand**. / Zusätzlich reduziert sie die Ablagerung von Verunreinigungen und **erleichtert die Reinigung** des Kanals. / **Sehr gute Geräuschdämpfung** / Höchste Dichtheitsklasse – **ATC 1 gemäß der Norm PNEN- 17192**, sorgt für einen geringeren Geräuschpegel und ein energieeffizientes System.

System	Abmessungen			Material	Masse	Dichtheitsklasse	Katalognummer
	Außendurchmesser	Innendurchmesser	Länge der Rolle				
63 mm	64 mm	52 mm	50 m	PE-HD	0,240 kg/m	ATC1	52006305000W
75 mm	76 mm	63 mm	50 m	PE-HD	0,273 kg/m	ATC1	52007505000W
90 mm	91 mm	75 mm	50 m	PE-HD	0,400 kg/m	ATC1	52009005000W

● SYSTEM RUND 63 mm / 75 mm / 90 mm

● SYSTEM FLAT 500

# Abluft- und Zuluftdurchlässe und Drosselklappe / Dämpfer 125 mm

Eine aus Polyethylenschaum hergestellte Drosselklappe, die gleichzeitig als Schalldämpfer fungiert. Sie hilft bei der Regulierung des Belüftungssystems und verhindert dessen versehentliche Verstellung.



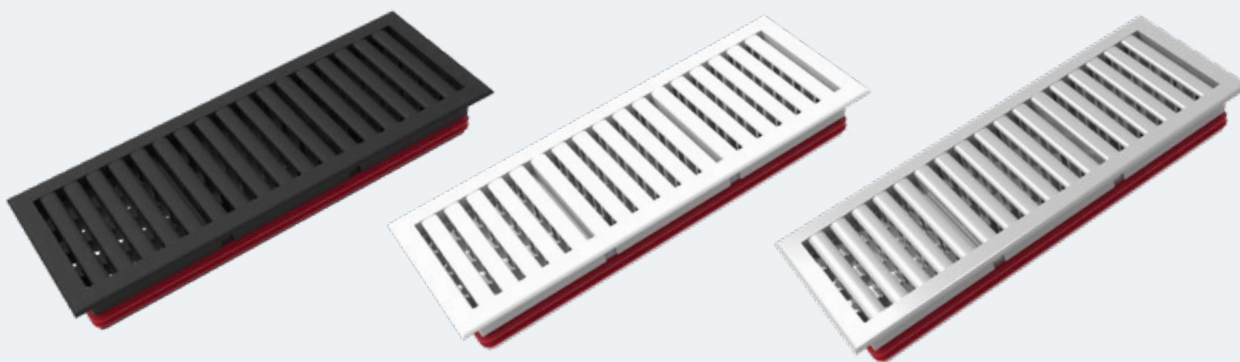
Art	Nennweite des Flansches	Außendurchmesser	Höhe	Material	Masse	Katalognummer
Zuluftventilator	125 mm	160 mm	60 mm	Stahl	0,5 kg	52002100100W
Abluftventilator	125 mm	160 mm	60 mm	Stahl	0,5 kg	52002200100W
Art	Durchmesser	Höhe	Material	Masse	Katalognummer	
Drosselklappe/Schalldämpfer 125 mm	128 mm	50 mm	EVA	0,05 kg	52002400100W	

● SYSTEM RUND 63 mm / 75 mm / 90 mm

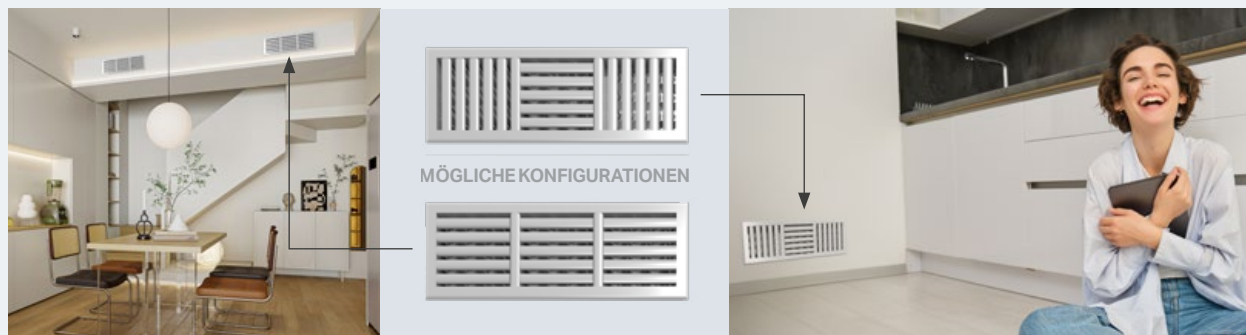
● SYSTEM FLAT 500

## Modulares Zu- und Abluftgitter

Universelles Gitter für die Montage an der Wand oder am Boden mit der Möglichkeit, die Anordnung der Öffnungen vertikal und horizontal zu gestalten



### BEISPIELHAFTE ARRANGEMENTS



**Universelle Montage:** Wand oder Boden. / Montage in einem rechteckigen Expansionskasten HEATPEX ARIA CONNECT (63 mm, 75 mm oder 90 mm) oder ARIA FLAT500 montiert. / Möglichkeit der vertikalen oder horizontalen Anordnung der Öffnungen. / Integrierte Klappe mit der Möglichkeit der Luftstromregulierung.

System	Farbe	Länge	Breite	Höhe	Material	Masse	Katalognummer
63 / 75 / 90 mm / FLAT 500	Schwarz	315 mm	115 mm	40 mm	ABS	0,2 kg	52040010000W
	Weiß	315 mm	115 mm	40 mm	ABS	0,2 kg	52040020000W
	Silber	315 mm	115 mm	40 mm	ABS	0,2 kg	52040030000W

● SYSTEM RUND 63 mm / 75 mm / 90 mm

● SYSTEM FLAT 500

# Systemkomponenten ARIA CONNECT und ARIA FLAT 500 (separat erhältlich)



**Korpus der Box  
Verteiler 63 mm**

Katalognummer  
52414100100W



**Korpus der Box  
Verteiler 75 mm**

Katalognummer  
52410100100W



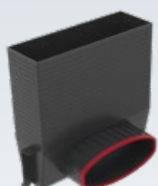
**Korpus der Box  
Verteiler 90 mm**

Katalognummer  
52413100100W



**Korpus der Box  
expansive  
63 / 75 / 90 mm**

Katalognummer  
52410500100W



**Korpus der Box  
Expansionsventil  
zum Lüftungsgitter**

Katalognummer  
52410500400W



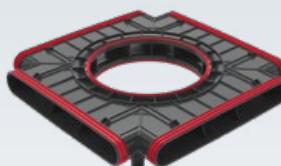
**Doppelmuffe  
für Rohr mit 2  
Dichtungen im Set**

Katalognummer  
(63 mm) 52011600100W  
(75 mm) 52011200100W  
(90 mm) 52011500100W



**Dichtung für  
runder Kanal**

Katalognummer  
(63 mm) 52011700100M  
(75 mm) 52002000100M  
(90 mm) 52011400100M



**Korpus der  
Box Verteiler**

Katalognummer  
54013700100W



**Korpus der  
Box expansive**

---

**Katalognummer**  
54013800100W



**Korpus der Box  
Expansionsventil  
zum Lüftungsgitter**

---

**Katalognummer**  
54013800400W



**Dichtung für  
Flachkanal**

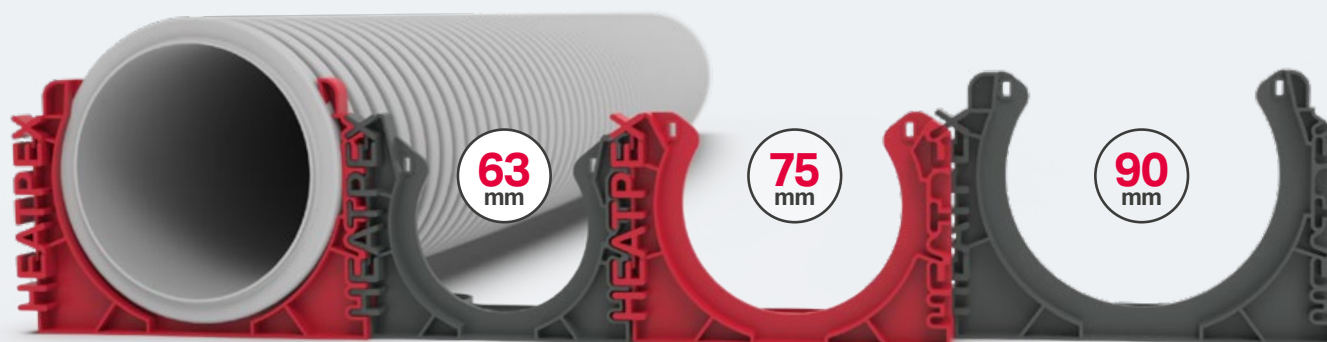
---

**Katalognummer**  
50000000014M

● SYSTEM RUND 63 mm / 75 mm / 90 mm

# Montagezubehör

Einfaches und schnelles **Verbinden der Halterungen**



Art	Name	Katalognummer		
	Messer – 63 mm	52011800100W		
	Messer – 75 mm	52011900100W		
	Messer – 90 mm	52012000100W		
<span style="border: 1px solid black; border-radius: 50%; padding: 2px 5px;">63</span>	Rohrhalterung Rot – 63 mm	48 x 83 x 66 mm	10 Stück	52012401000W
		100 Stück	52012410000W	
	Rohrhalterung Grau – 63 mm	10 Stück	52012301000W	
		100 Stück	52012310000W	
<span style="border: 1px solid black; border-radius: 50%; padding: 2px 5px;">75</span>	Rohrhalterung Rot – 75 mm	48 x 95 x 66 mm	10 Stück	52012501000W
			100 Stück	52012510000W
	Rohrhalterung Grau – 75 mm	10 Stück	52012101000W	
		100 Stück	52012110000W	
<span style="border: 1px solid black; border-radius: 50%; padding: 2px 5px;">90</span>	Rohrhalterung Rot – 90 mm	48 x 108 x 76 mm	10 Stück	52012601000W
			100 Stück	52012610000W
	Rohrhalterung Grau – 90 mm	10 Stück	52012201000W	
		100 Stück	52012210000W	

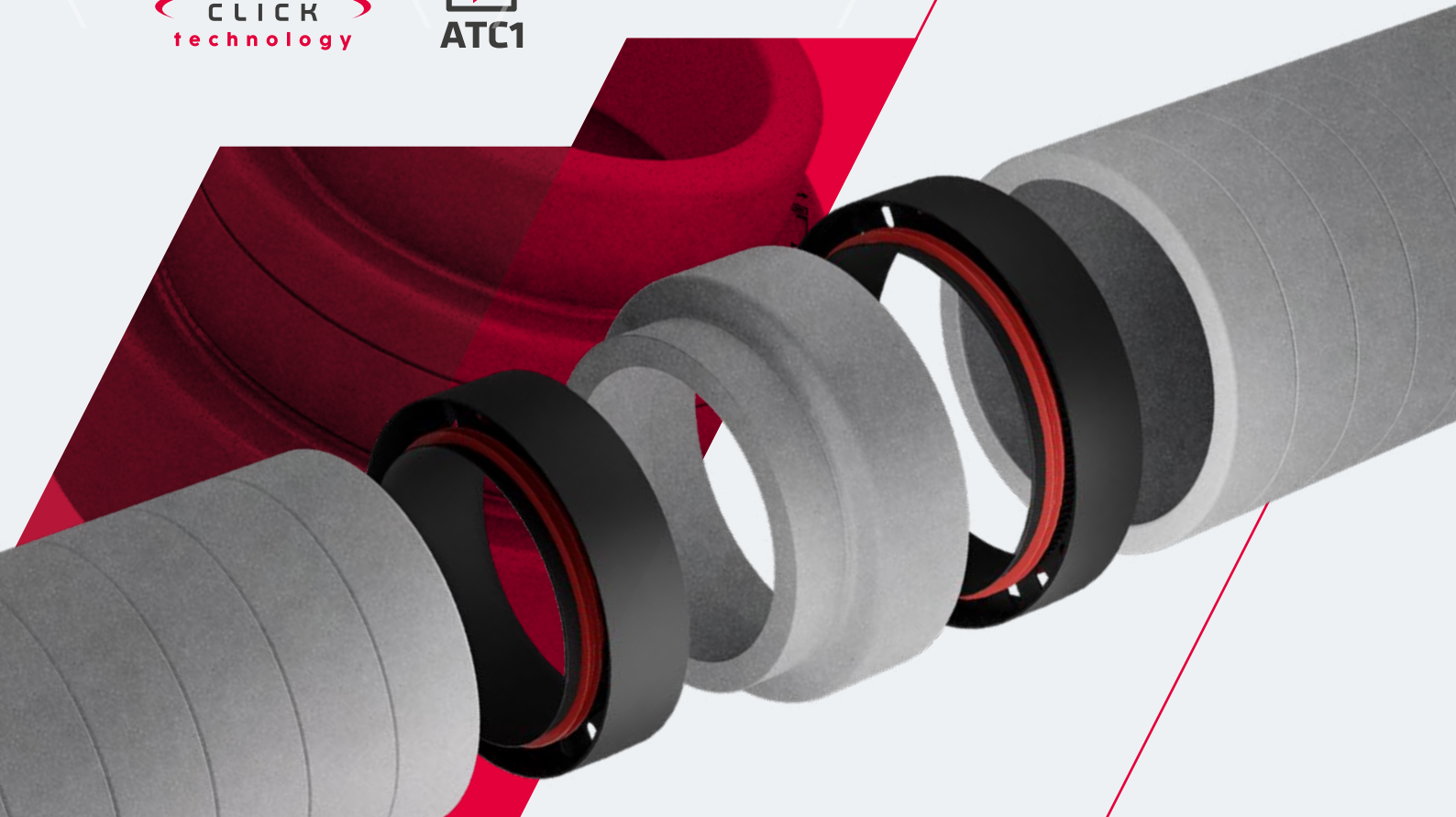
Die Farbe des Griffs hat keinen Einfluss auf seine Eigenschaften und seine Funktion. Sie dient lediglich dazu, die Zu- und Abluftkanäle voneinander zu unterscheiden.



# Isoliertes Luftverteilungssystem für die Wärmerückgewinnung

## ARIA ADURO

UNIVERSELLES SYSTEM





# Überzeugen Sie sich selbst davon, wie gut **ARIA ADURO** für Ihre Ruhe und Ihren Komfort ist.

Isoliertes Luftverteilungssystem für die Wärmerückgewinnung: **ultraleicht, extrem widerstandsfähig, äußerst praktisch**

Die isolierten Lüftungskanäle ARIA ADURO werden zum Transport großer Luftströme zwischen der Ansaug- oder Auslassöffnung und dem Wärmetauscher sowie zwischen dem Wärmetauscher und dem Verteilerkasten des Luftverteilungssystems verwendet. Sie bestehen aus einem leichten und widerstandsfähigen Kunststoff mit isolierenden Eigenschaften – **expandiertem Polystyrol (EPS)** mit Graphitzusatz, **der biologisch resistent gegen Pilze, Schimmel und Bakterien ist**. Sowohl der Kunststoff als auch der während der Produktion hinzugefügte Graphit bewirken **eine deutliche Erhöhung der Isolierfähigkeit  $\lambda=0,029$  (W/mK)** im Vergleich zu mit Wolle isolierten Metallrohren. Die verwendeten Materialien, das patentierte **OneClick®**-Verbindungssystem und die Konstruktion der einzelnen Elemente ermöglichen es, **die höchste Dichtheitsklasse – ATC1 gemäß der Norm PN-EN-17192** – zu erreichen, was durch Tests eines unabhängigen Labors bestätigt wurde. Das ARIA ADURO-System **ist 9-mal leichter als ein herkömmliches** Metallsystem, was die Installation erleichtert.





# ATC1

HÖCHSTE DICHTHEITSKLASSE

## Höchste Dichtigkeit

Die verwendeten Materialien, das patentierte One-Click®-Verbindungssystem und die Konstruktion der einzelnen Elemente ermöglichen es, die höchste Dichtheitsklasse – **ATC1 gemäß der Norm PN-EN-17192** – zu erreichen, die durch Tests eines unabhängigen Labors bestätigt wurde. Das bedeutet eine dreimal höhere Dichtigkeit als bei Systemen der Klasse D. Die hohe Dichtigkeit wird auch durch die Konstruktion des ARIA ADURO-Rohrs beeinflusst – ein Monorohr, **das vollständig aus einem Element besteht**, und ein Verbindungsstück mit Dichtung, das dank seines niedrigen Profils den Durchmesser der Anlage nicht vergrößert.\*

\* Bei der Montage des ARIA ADURO-Systems in kalten Bereichen, wie z. B. unbeheizten Dachböden, wird empfohlen, das System über die gesamte Länge im kalten Bereich (Temperatur unter 0°C) zusätzlich zu isolieren, um eine Überschreitung des Taupunktes zu vermeiden, was zu Kondenswasserbildung an den Rohrwänden führen würde. Die Dicke der zusätzlichen Isolierung hängt von der Klimazone ab, in der das System installiert wird – das empfohlene Minimum beträgt 5 cm.

## Hoch Isolierfähigkeit

**$\lambda=0,029$  (W/mK)**

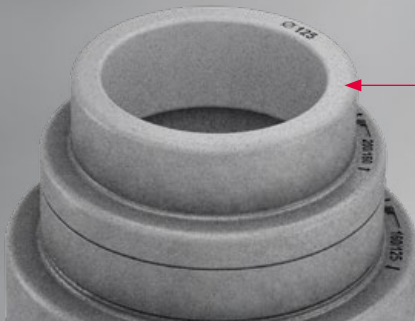
ARIA ADURO besteht **aus einem leichten und widerstandsfähigen Kunststoff mit isolierenden Eigenschaften** – geschäumtes Polystyrol mit einem Zusatz von **biologisch resistentem Graphit gegen Pilze, Schimmel und Bakterien**. Sowohl der Kunststoff als auch der während der Herstellung hinzugefügte Graphit sorgen für **eine deutliche Erhöhung der Isolierfähigkeit ( $\lambda=0,029$  W/mK) im Vergleich zu mit Wolle isolierten Metallleitungen**. Diese hohe Isolierfähigkeit minimiert Wärmeverluste und verhindert Kondensation innerhalb und außerhalb des Kanals.





# Universelles System

Bis zu 3 Durchmesser: 125 mm / 160 mm / 200 mm



**Reduktion** mit der Möglichkeit Anpassungen zu jeder mit Durchmessern



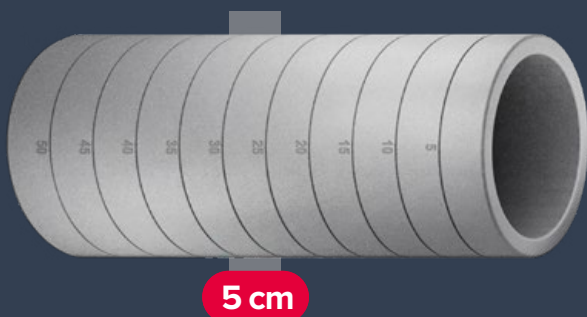
## Eigener Montagehalter – schnelle Montage

**Der patentierte Halter muss lediglich an der Oberfläche befestigt, das Rohr angelegt und die Klemme festgezogen werden.**

**Das ultraleichte Material** ermöglicht die Verwendung einer geringen Anzahl von Halterungen.

**Modularität** – die Halterungen **können in Reihe oder parallel verbunden werden**. Dadurch können zwei oder mehr Rohre nebeneinander verlegt werden.

**Vielseitigkeit** – eine Griffgröße **für alle Durchmesser**: 125, 160 und 200 mm.



## Problemloses Schneiden – einfache Montage

**Markierungen alle 5 cm** helfen dabei, das 1 m lange Rohr auf die gewünschte Länge zuzuschneiden. Dank der Wandstärke (17 mm) kann das Rohr mit einem Messer gekürzt werden.

# 2x

## schnellere Montage

Das ARIA ADURO-System ist **neunmal leichter als ein herkömmlicher Lüftungskanal** aus Metallrohren. Dies erleichtert die Montage an Wänden oder unter der Decke. Dadurch **ist die Montage zweimal schneller**.

# 2x

## weniger Widerstand Luftstrom dass in den Leitungen flexibel

Das **robuste, starre** Material **mit glatter Wand** garantiert, dass bei der Montage **keine Verformungsgefahr besteht**, und **reduziert den Strömungswiderstand** im Vergleich zu flexiblen Schläuchen **um das Doppelte**, was einen **leisen und kostengünstigeren Betrieb** gewährleistet.

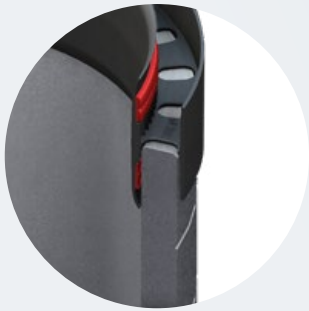
**ONE**®  
**CLICK**  
**technology**

## Bewährte Lösung: OneClick®-Technologie

Dank der Übertragung der OneClick®-Technologie, die aus den Systemen ARIA CONNECT und ARIA FLAT 500 bekannt ist, **ist das Verbinden weiterer Systemabschnitte schneller und einfacher denn je**.



# Elemente des ARIA ADURO-Systems



### Verbindungsstück

**Verbindungsstück mit Dichtung** – einfache Steckverbindung. Dank seines flachen Profils **vergrößert es den Durchmesser der Installation nicht**. Spezielle Öffnungen signalisieren richtige Verbindung.



### Montagehalterung mit Klemmschelle



### Rohre

1 Meter lang, **vollständig aus einem Element** gefertigt (**Monoröhre**) – höhere Dichtigkeit und geringeres Beschädigungsrisiko. 3 Durchmesser.

### Reduktion

mit Anpassungsmöglichkeit für jeden der 3 Durchmesser: 125/160/200 mm.

### 45°-Knie

### T-Stück




### Drosselklappe



### Adapter 150/160 und 180/200

zum Verbinden von 150 mm und 180 mm großen Rekuperatorstutzen mit ADURO-Kanälen (oder Rohren) mit den entsprechenden Maßen 160 und 200.

# Elemente und Zubehör des ARIA ADURO-Systems

Elemente des ARIA ADURO-Systems	Durchmesser		Länge	Material	Klasse Dichtigkeit	Nummer Katalog
	intern	extern				
	mm	mm	mm			
<b>Rohr 1 m</b> 	125	159	1000	EPS	ATC1	52912500100T
	160	194				52916000100T
	200	234				52920000100T
<b>45°-Winkelstück</b> 	125	159	213	EPS	ATC1	52912590100T
	160	194	226			52916090100T
	200	234	240			52920090100T
<b>T-Stück</b> 	125	159	380	EPS	ATC1	52912580100W
	160	194				52916080100T
	200	234				52920080100T
<b>Drosselklappe</b> 	125	159	250	EPS, Blech verzinkt	ATC1	52912560100W
	160	194				52916060100W
	200	234				52920060100W
<b>Verbinder mit Dichtung</b> 	125		70	PP, EPDM	ATC1	52912570100W
	160					52916070100W
	200					52920070100W
<b>Reduktion</b> 	125/160/200		167	EPS	ATC1	52010200100T
<b>Griff</b> 	125/160/200		300	PP, Nylon	ATC1	52010100100W
<b>Adapter für den Stutzen zum Wärmetauscher</b> 	150/160		40	EPDM	ATC1	52011600100T
	180/200		40	EPDM	ATC1	52011700100T

Zubehör für das ARIA ADURO-System	Durchmesser	Länge	Material	Nummer Katalog
	mm	mm		
<b>Flexibler Nippeldämpfer</b> 	125	1000	Aluminium-Polyester-Mantel, verzinntes Blech, EPDM-Gummidichtungen, Glaswolle	52010300100T
	160			52010400100T
	200			52010500100T
<b>Czerpnia / Abschussrampe konvex mit Tropfkante</b> 	125	-	Edelstahl	52010600100T
	160			52010700100T
	200			52010800100T
<b>Czerpnia / Katapult flach</b> 	125	-	Edelstahl	52010900100T
	160			52011000100T
	200			52011100100T

**Brauchen Sie  
noch etwas?**

**ANRUFEN**

+48 661 693 697

**SCHREIBEN**

sales@heatpex.pl

**ODER BESUCHEN SIE  
UNSERE WEBSITE**

> **heatpex.pl**





> [heatpex.pl](http://heatpex.pl)

**Heatpex sp. z o.o.** Chrzanowskiego 11, 80-278 Gdańsk, Polen  
Tel. +48 661 693 697, E-Mail: [sales@heatpex.pl](mailto:sales@heatpex.pl)

