



PL
EN
RU
LV



PL INSTRUKCJA MONTAŻU

EN INSTALLATION INSTRUCTIONS

RU ИНСТРУКЦИИ ПО УСТАНОВКЕ

LV MONTĀŽAS INSTRUKCIJA

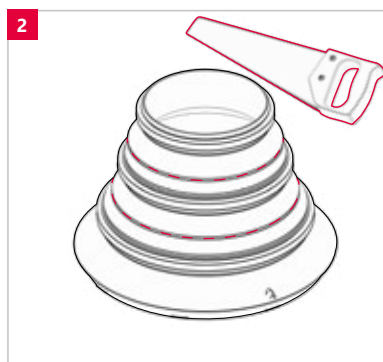
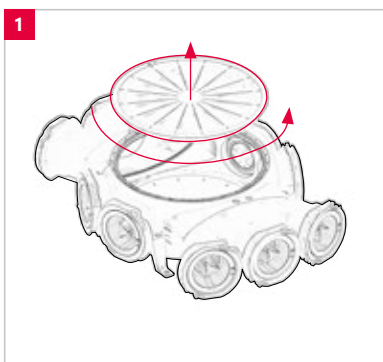
INSTRUKCJA MONTAŻU

Przedstawione niżej informacje należy traktować jako wskazówki – sposób montażu może się różnić w zależności od konstrukcji domu. Zawsze należy postępować według zasad BHP i sztuki budowlanej.

Instalacja przyłącza centralnego/bocznego

Wariant 1: Przyłącze centralne

- 1 Odkręć pokrywę skrzynki rozdzielczej z pożądanego kierunku w kierunku przeciwnym do ruchu wskazówek zegara i zdejmij pokrywę. Zwróć uwagę z której strony znajdują się uchwyty montażowe skrzynki. Sprawdź czy uszczelka znajduje się na swoim miejscu.
- 2 Przygotuj przyłącze centralne (sprzedawane osobno) poprzez docięcie króćca do wymaganej średnicy rury w oznaczonym wgłębieniu miejscu. Dla rury 125 mm cięcie jest zbędne.

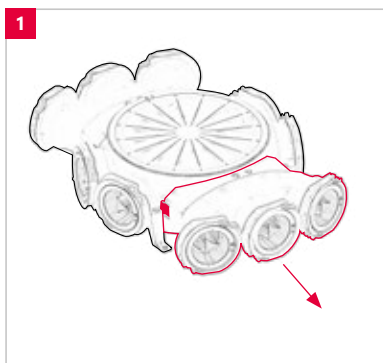
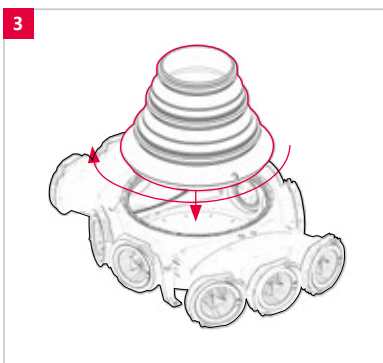


Montaż podejścia pod rury

nawienne / wywiewne

Wariant 2: Przyłącze boczne

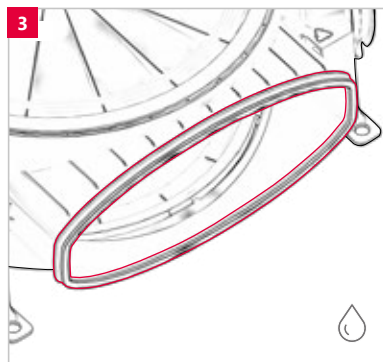
- 3 Do gniazda powstałego po zdjęciu pokrywy włóż przyłącze centralne. Upewnij się, że przyłącze poprawnie weszło do wnętrza skrzynki i przekręć je zgodnie z ruchem wskazówek zegara do oporu.
- 1 Zdemontuj moduł 3x75 ze skrzynki rozdzielczej podważając palcami listki zatrząsków znajdujące się z obu stron modułu.



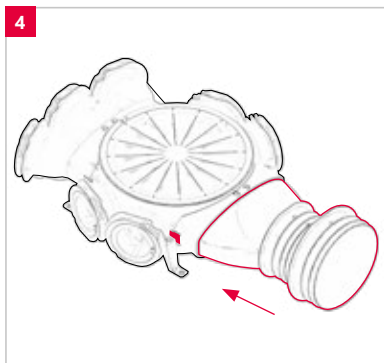
- 2 Przygotuj przyłącze boczne (sprzedawane osobno) poprzez przycięcie króćca w oznaczonym wgłębieniu miejscu aby uzyskać możliwość podłączenia rury 125mm. Dla rury 160mm cięcie jest zbędne.



- 3 Sprawdź czy uszczelka w gnieździe jest poprawnie ułożona, jeśli nie, popraw uszczelkę. Jeżeli zauważysz, że uszczelka uległa uszkodzeniu skontaktuj się z dystrybutorem w celu wymiany. Zwilż uszczelkę wodą aby zminimalizować tarcie.

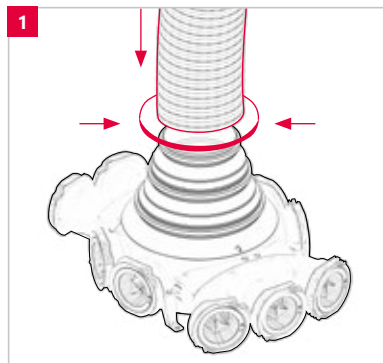


- 4 Na powstałe gniazdo eliptyczne nałożyć przyłącze boczne zwracając uwagę na poprawne napięcie zatrzasków. **Gotowe!**



Montaż rury nawiewnej/wywiewnej do skrzynki

- 1 Na przygotowane przyłącze centralne lub boczne nałóż rurę nawiewną lub wywiewną połączoną z rekuperatorem. Niezależnie od zastosowanego rodzaju rury przymocuj ją do przyłącza centralnego bądź bocznego w trwały sposób. Szczelność zapewnia uszczelka założona na podejściu.

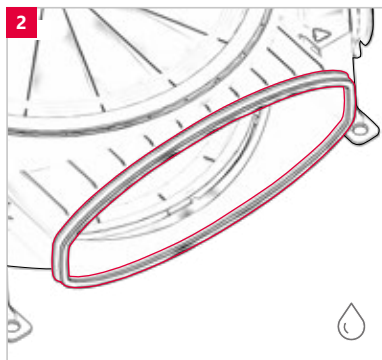
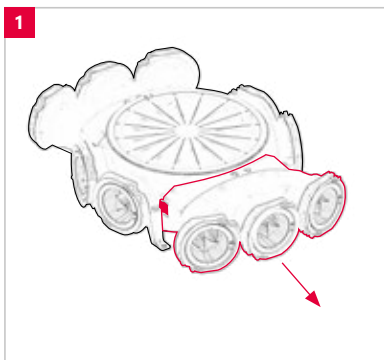


ŁĄCZENIE SKRZYNEK ROZDZIELCZYCH

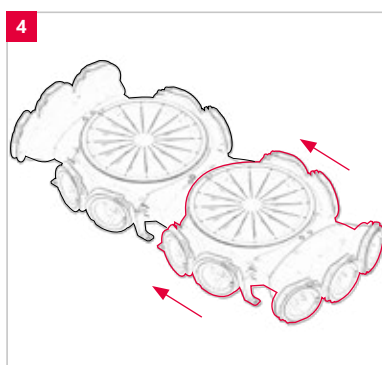
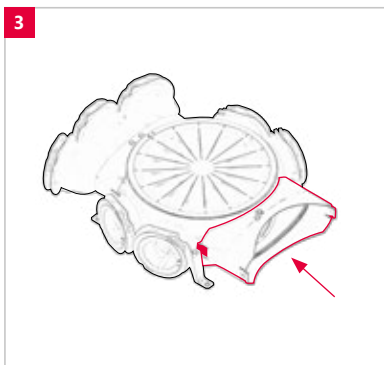
Skrzynki rozdzielcze można łączyć ze sobą poziomo lub w pionie za pośrednictwem łączników, gdy wymagana jest większa liczba króćców niż 10 dostępnych w podstawowym wariantcie.

Wariant 1: Łączenie skrzynek poziomo

- 1 Zdemontuj moduł 3x75 ze skrzynki rozdzielczej podważając palcami listki zatrzasków znajdujące się z obu stron modułu. Powtórz dla drugiej skrzynki.
- 2 Sprawdź czy uszczelki w gniazdach obu skrzynek są poprawnie ułożone. Jeśli nie, popraw uszczelki. Jeżeli zauważysz, że któraś z uszczeltek uległa uszkodzeniu skontaktuj się z dystrybutorem w celu wymiany. Zwilż uszczelkę wodą aby zminimalizować tarcie.

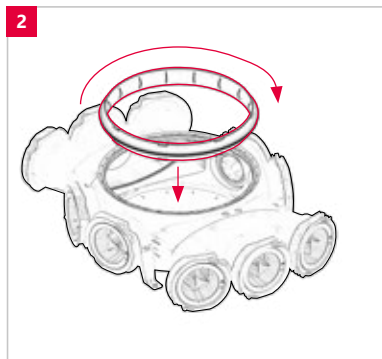
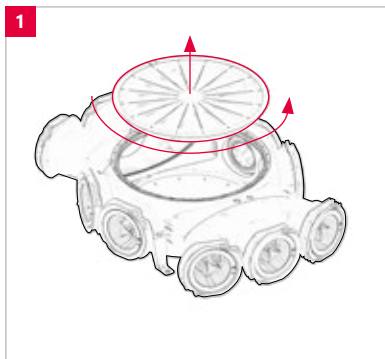


- 3 Na powstałe gniazdo eliptyczne pierwszej ze skrzynek nałóż łącznik poziomy zwracając uwagę na poprawne zapięcie zatrzasków.
- 4 Włóż drugą ze skrzynek w łącznik poziomo. **Gotowe!** W razie potrzeby można łączyć ze sobą więcej skrzynek.

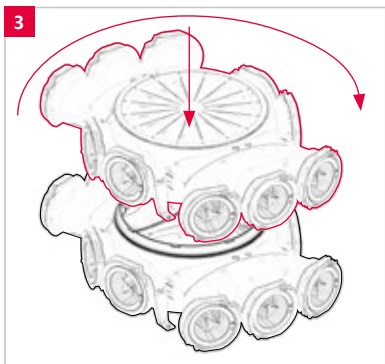


Wariant 2: Łączenie skrzynek pionowo

- 1 Odkręć pokrywę ze skrzynki rozdzielczej w kierunku przeciwnym do ruchu wskazówek zegara, następnie zdejmij pokrywę. Sprawdź czy uszczelka znajduje się na swoim miejscu. Powtórz dla drugiej ze skrzynek. Zwróć uwagę, z której strony znajdują się uchwyty montażowe skrzynek.
- 2 Do odsoniętego gniazda dolnej skrzynki włóż łącznik pionowy. Upewnij się, że łącznik poprawnie wszedł do wnętrza skrzynki i przekręć go do oporu zgodnie z ruchem wskazówek zegara.

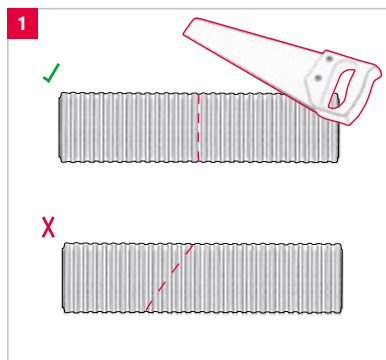


- 3 Na łącznik nałóż drugą ze skrzynek i obróć ją do oporu w kierunku zgodnym z ruchem wskazówek zegara.
- 4 **Gotowe!** Skrzynki można dowolnie ustawiać względem siebie, w zależności od potrzeb.

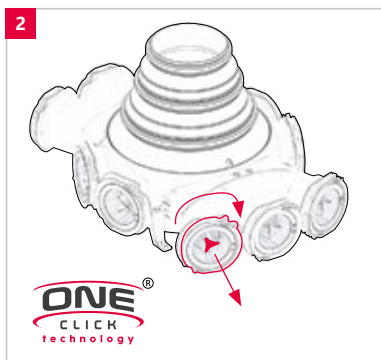


MONTAŻ RURY I PROWADZENIE PRZEWODÓW WENTYLACYJNYCH

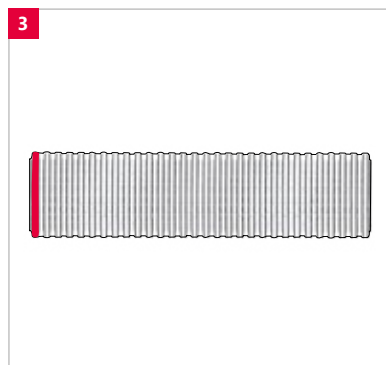
- 1 Przytnij rurę do wymaganej długości. Cięcie musi być wykonane pod kątem prostym, między karbami. Rura musi być przycięta równo, bez zadziorów. Usuń wióry po cięciu z wnętrza rury.



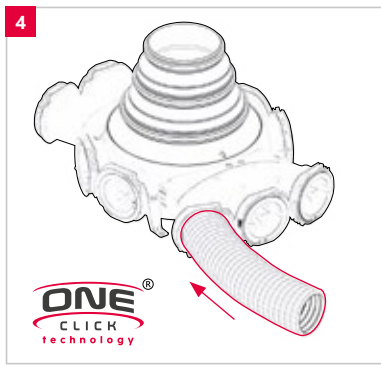
- 2 Obróć pierścień montażowy skrzynki rozdzielczej do pozycji otwartej, wyjmij zaślepkę i zdejmij z niej uszczelkę. Następnie obróć pierścień do pozycji wyjściowej „Locked”.



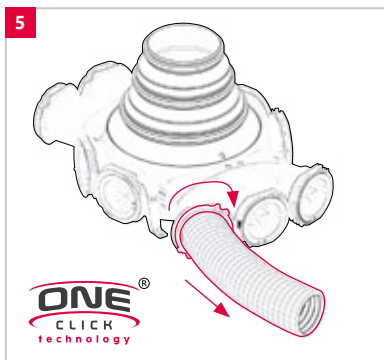
- 3 Załóż uszczelkę na pierwszy karb rury. Zwilż uszczelkę wodą aby zminimalizować tarcie.



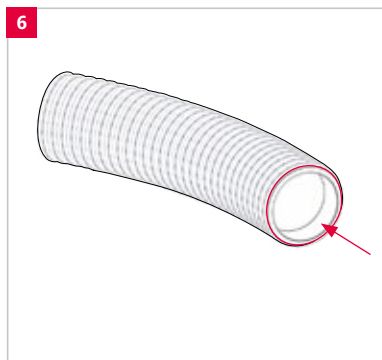
- 4 Wsuń do oporu rurę w puste gniazdo skrzynki rozdzielczej. Przy poprawnym montażu pierścień montażowy będzie przylegał do powierzchni gniazda.
UWAGA: Powstałe połączenie jest szczelne i nie wymaga stosowania dodatkowych środków uszczelniających. Wszystkie niewykorzystane gniazda skrzynki rozdzielczej muszą pozostać zaślepione.



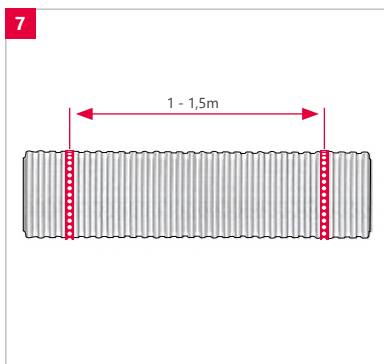
- 5 Jeśli zachodzi potrzeba wyjęcia rury z gniazda obróć pierścień montażowy w gnieździe do pozycji otwartej i wysuń rurę.



- 6 Na czas prac budowlanych zaślep wolny koniec rury aby zabezpieczyć system przed zanieczyszczeniami.



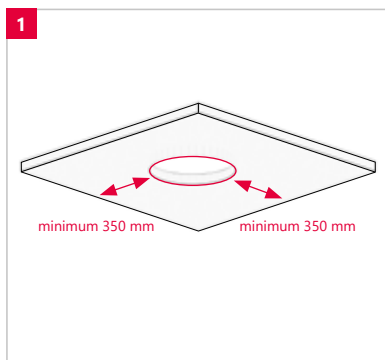
- 7 Rury mocuj do powierzchni za pomocą taśmy metalowej co 1-1,5 m oraz bezpośrednio za i przed łącznikiem, przy skrzynce rozprężnej i rozdzielczej.



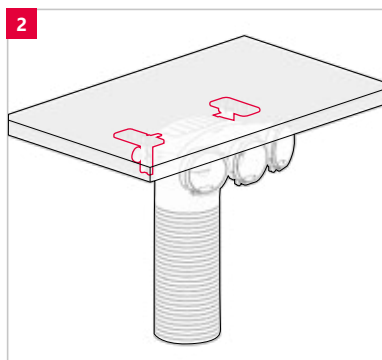
SKRZYŃKA ROZPRĘŻNA

Skrzynka rozprężna jest dostarczana fabrycznie zmontowana. Skrzynki rozprężne wyposażone są w obracane skrzydełka montażowe pozwalające na montaż zarówno na stropie w warstwie izolacji pod jastychem jak i w suficie podwieszanym.

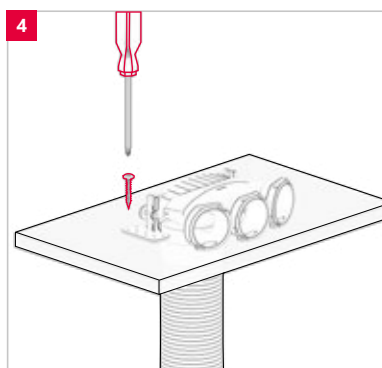
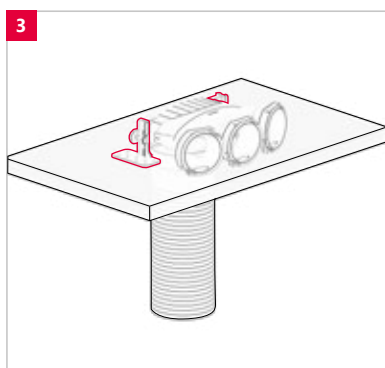
- 1 Wybierz miejsce montażu skrzynki rozprężnej. Skrzynka powinna być umieszczona w odległości minimum 350 mm od ściany. Średnica otworu pod anemostat powinna wynosić minimum 135 mm.



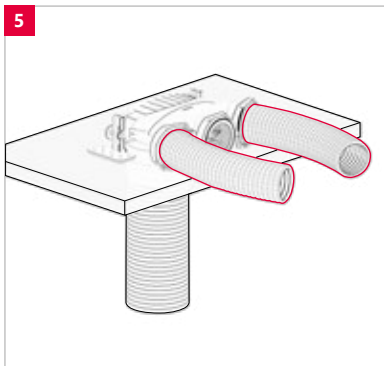
- 1 i 3 Odkręć śruby regulacyjne i wyciągnij skrzydełka. Ustaw je w pożądanej pozycji, zależnej od rodzaju i montażu i wyreguluj wysokość za pomocą śruby regulacyjnej. **Uwaga:** W przypadku montażu na stropie wykonaj najpierw przebicia przez strop.



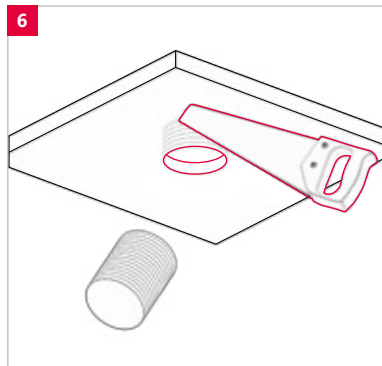
- 4 Przymocuj stabilnie skrzynkę do podłoża za pomocą np. wkrętów korzystając z otworów w skrzydełkach. Średnica otworu w skrzydełkach wynosi 5,3 mm.



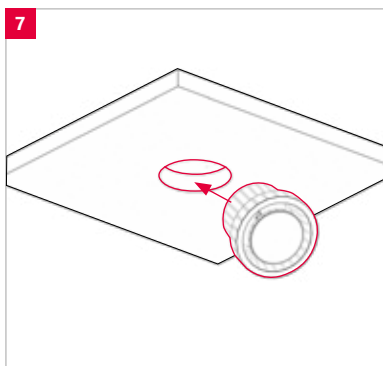
- 5 Wyciągnij zaślepkę z gniazda, załóż uszczelkę na pierwszy karb rury i włóż uszczelkę do gniazda. Upewnij się, że pierścień jest w pozycji „Locked”. Montując dwie rury, użyj dwóch skrajnych gniazd, jedną - środkowego. Niewykorzystane gniazda pozostaw zaślepiene.



- 6 Przytnij podejście pod anemostat pod kątem prostym, równo z powierzchnią sufitu. Na czas prac budowlanych włóż zaślepkę do powstałego otworu.



- 7 Po zakończeniu prac budowlanych włóż anemostaty do przygotowanych podejść.

**HEATPEX SP. ZO.O.**

80-044 Gdańsk ul. Trakt św. Wojciecha 29

Tel./Fax: +48 58 3090283

E-mail: pomoc@heatpex.pl

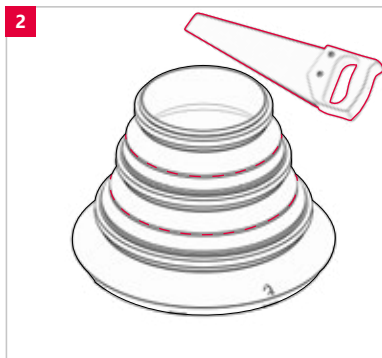
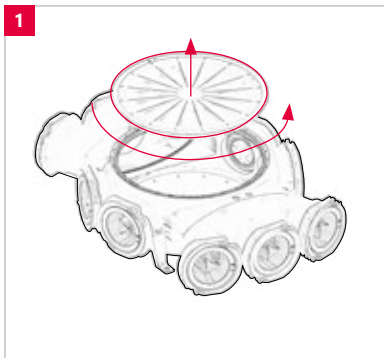
INSTALLATION INSTRUCTIONS

Information below shall be treated as guidelines - the exact installation method may vary depending on the house construction. Please always follow work safety rules and good engineering practice.

Installation of main connector for inlet/exhaust air.

Type 1: Central connector.

- 1 Turn the distribution box cover anticlockwise at the desired side and then take it off. Pay attention on which side of the distribution box the mounting holders are situated. Check if the seal is sitting at its place.
- 2 Prepare the central connector (sold separately) by cutting the stub end to the required dimension at indentation. For 125 mm pipe skip this step.

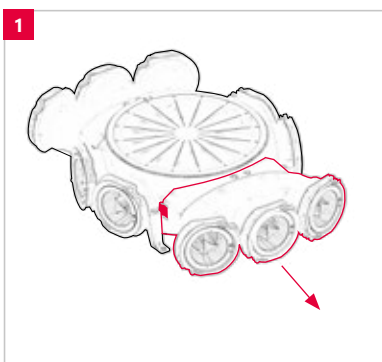
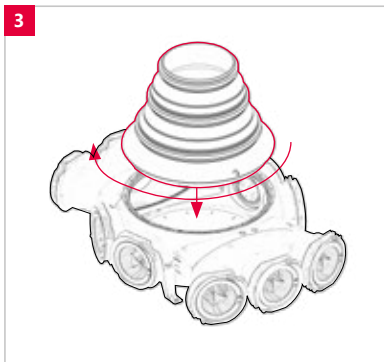


Installation of main connector for inlet/exhaust air.

Type 2: side connector.

- 3 Place the top main connector inside the uncovered socket. Make sure that the connector entered the socket correctly and then turn the connector clockwise until the end.
- 1 Take off the 3x75 module from the distribution box by lifting the catches on both sides of the module using your fingers.

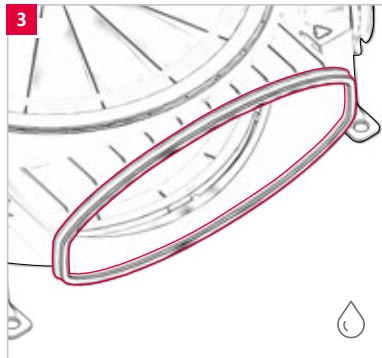
Done!



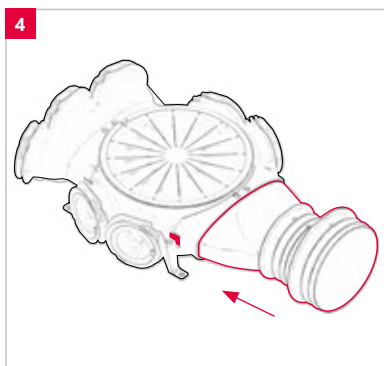
- 2 Prepare the side connector (sold separately) by cutting the stub end at indentation in order to connect 125 mm pipe. For 160 mm pipe cutting is not required.



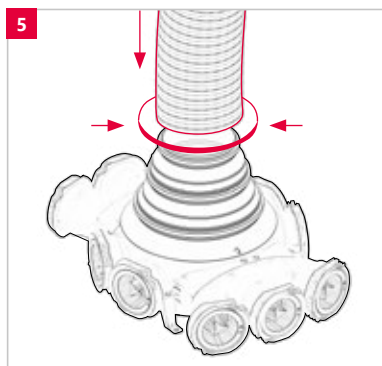
- 3 Make sure that the seal at the socket is properly placed, if not, correct it. If you notice that the seal is damaged, contact the distributor for a replacement. Dampen the seal to reduce friction.



- 4 Slide the side connector on the uncovered elliptical slot. Check if the catches are properly fastened.
Done!



- 1 Connect the inlet or outlet air pipe from the HRV to the top or side connector. Regardless of pipe type, fix it to the connector. Air tightness is guaranteed by seals mounted on the connectors.

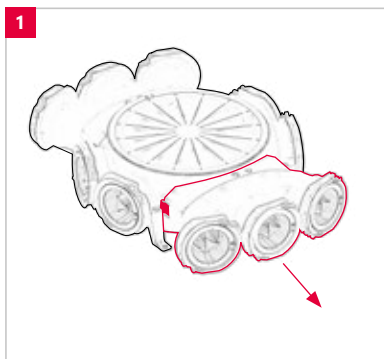


CONNECTING DISTRIBUTION BOXES

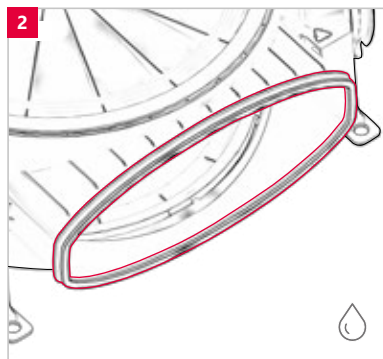
Distribution boxes can be joined together horizontally or vertically using couplings when more than 10 sockets available in basic configuration are required.

Type 1: Horizontal connection

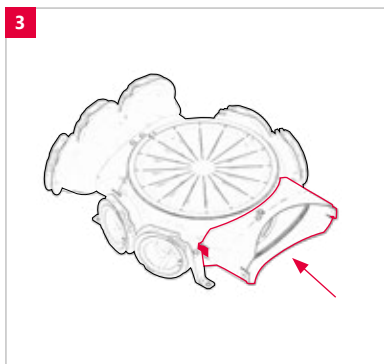
- 1 Take off the 3x75 module from the distribution box by lifting the catches on both sides of the module using your fingers. Repeat on the second distribution box.



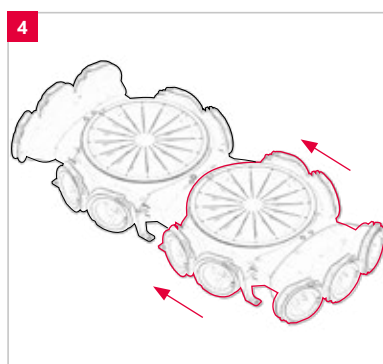
- 2 Make sure that the seal at the socket is properly placed, if not, correct it. If you notice that the seal is damaged, contact the distributor for a replacement. Dampen the seal with water to reduce friction.



- 3 Slide the horizontal coupling on the elliptical slot of the first distribution box. Check if catches are properly fastened.

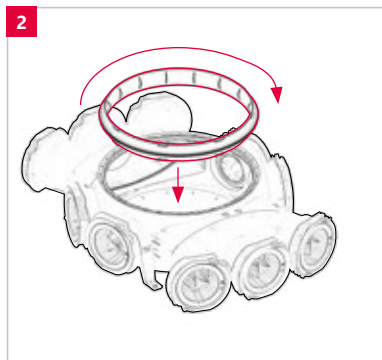
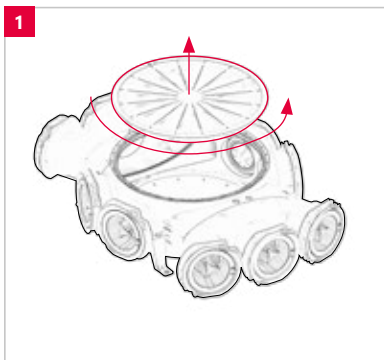


- 4 Slide the second distribution box into the horizontal connector **Done!** If needed, you can join more distribution boxes together.

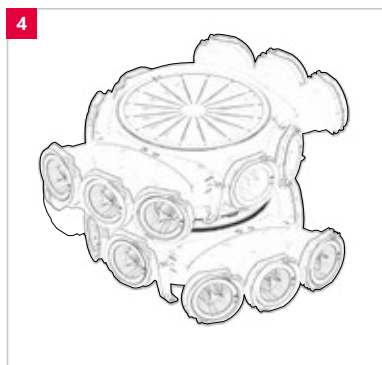
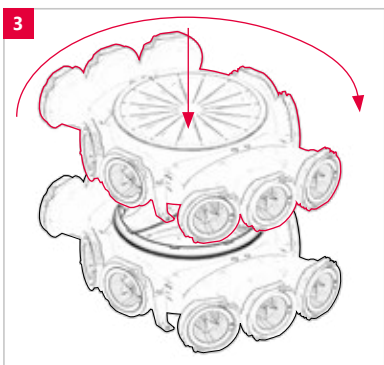


Type 2: Vertical connection

- 1 Turn the distribution box cover anticlockwise at the desired side and then take it off. Pay attention to which side of the distribution box the mounting holders are situated. Check if the seal is sitting at its place. Repeat on the second distribution box.
- 2 Insert the vertical coupling into the uncovered socket of the bottom distribution box. Check if the coupling properly entered the socket and turn it clockwise until the end.

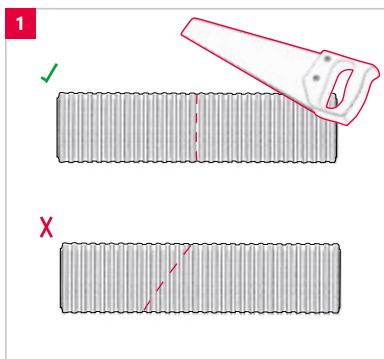


- 3 Place the second distribution box on top of the connector and turn it clockwise until the end.
- 4 **Done!** Depending on the needs, distribution boxes can be placed in any orientation to each other.

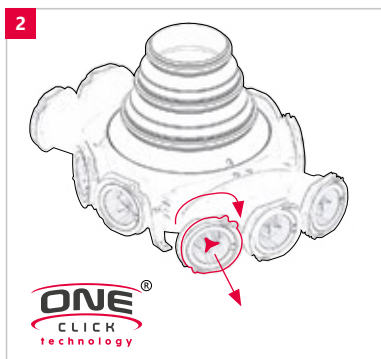


PIPE INSTALLATION AND ROUTING

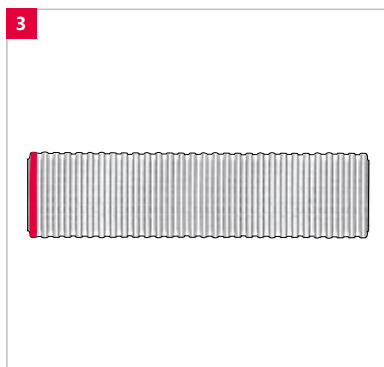
- 1 Cut the pipe to the desired length. The cut has to be perpendicular to the pipe surface, between pipe ridges. The cut has to be clean, without any jagged edges. Remove any shards that fell into the pipe.



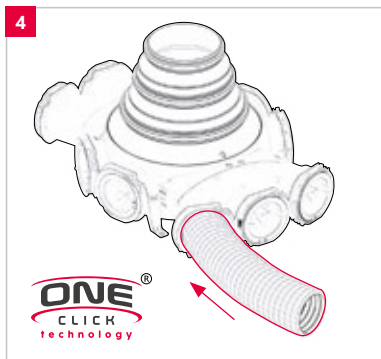
- 2 Turn the fastening ring into open position, pull out the end cap and then take the seal off the end cap. Turn the fastening ring back to the locked position.



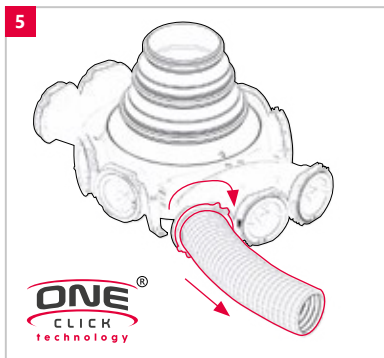
- 3 Place the seal on the first furrow of the pipe. You can dampen the seal with water to reduce friction.



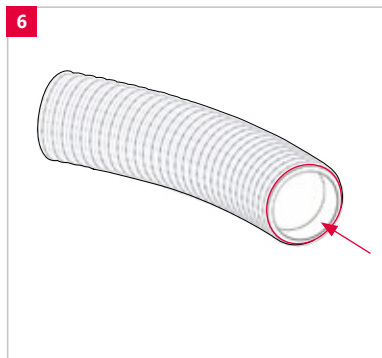
- 4 Slide the pipe into the empty distribution box socket.
ATTENTION: The connection is air tight and does not require any additional sealing materials. Unused sockets must remain capped.



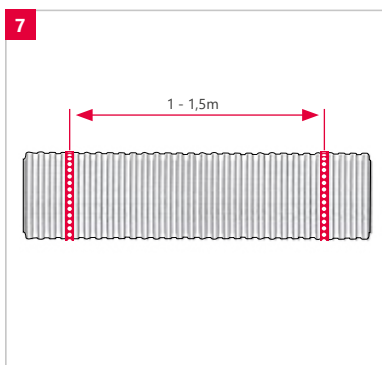
- 5 If there is a need to remove a pipe, turn the fastening ring into open position and remove the pipe.



- 6 Keep the free pipe end capped during the construction works in order to keep the system clean of any debris.



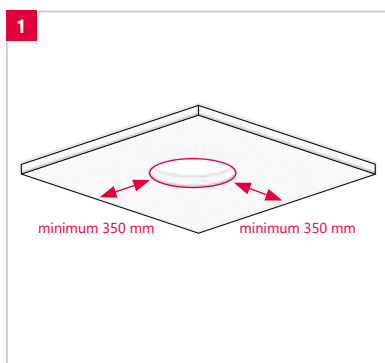
- 7 Fix the pipe to the surface by metal plumber's tape every 1-1,5 m and directly before and after pipe connector and next to the distribution and plenum boxes.



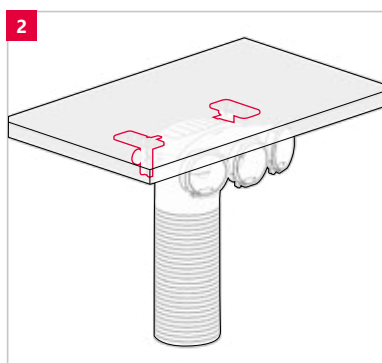
PLENUM BOX

Plenum box is delivered in a factory assembled state. Plenum boxes are equipped with rotatable mounting wings allowing to install boxes both on a ceiling inside an insulation layer under the screed or inside a suspended ceiling.

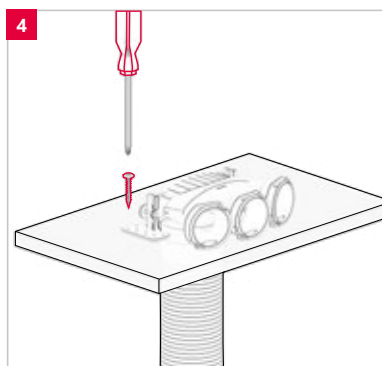
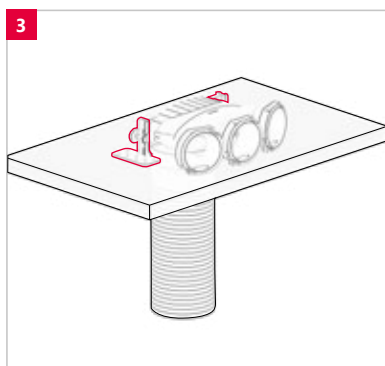
- 1 Choose the place to install the plenum box. The box has to be situated minimum 350 mm from walls. The diameter of the hole has to be minimum 135 mm.



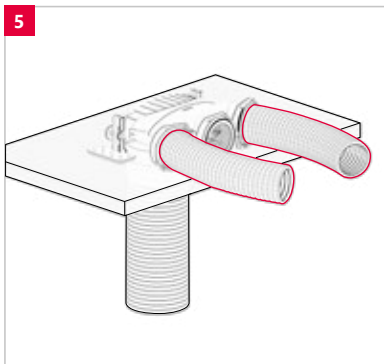
- 1 i 3 Remove the regulation bolts and take out the mounting wings. Set them in the desired position, depending on the type of installation and the adjust the height by using regulation bolt. In case of installation on the ceiling, first make a hole through the ceiling.



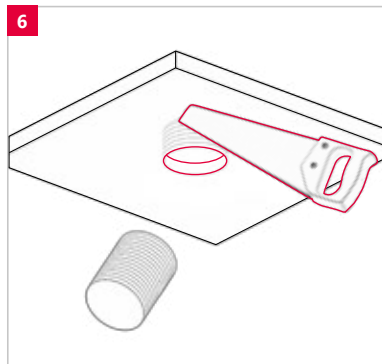
- 4 Fix the plenum box securely to the ceiling using the holes in the mounting wings by, for example, screws. Diameter of the wing holes is 5,3 mm.



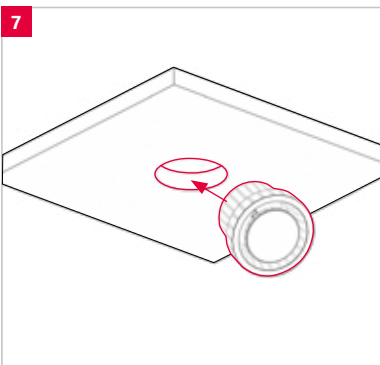
- 5 Take out the end cap from the socket, put the seal on the first furrow of the pipe and slide the pipe into the socket. Make sure that the fastening ring is in the locked position. When installing two pipes, use two outer sockets, one pipe - the middle socket. Unused sockets have to remain capped.



- 6 Cut the disc valve socket pipe of plenum box perpendicularly and on the same level as the ceiling surface. Place the endcap in the pipe for duration of construction works.



- 7 After construction works are finished place the disc valve inside the prepared pipe.

**HEATPEX SP. ZO.O.**

80-044 Gdańsk ul. Trakt św. Wojciecha 29

Tel./Fax: +48 58 3090283

E-mail: support@heatpex.pl

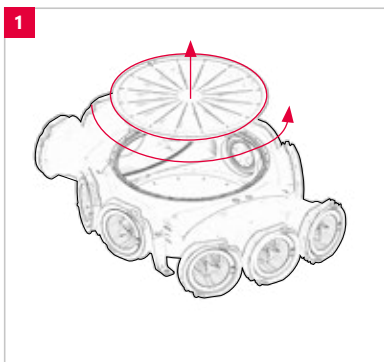
ИНСТРУКЦИЯ ПО УСТАНОВКЕ

Приведенную ниже информация носит ориентировочный характер – монтаж может отличаться в зависимости от конструкции дома. Всегда соблюдайте нормы и правила техники безопасности на строительных объектах.

Установка центрального / бокового соединительного разъема

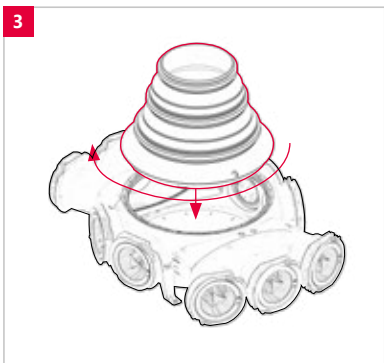
Вариант 1: Центральное соединение

- 1 Отвинтите крышку распределительной коробки с необходимой стороны в направлении против часовой стрелки и снимите крышку. Обратите внимание, с какой стороны расположены монтажные кронштейны коробки. Убедитесь, что уплотнительная прокладка находится на своем месте.

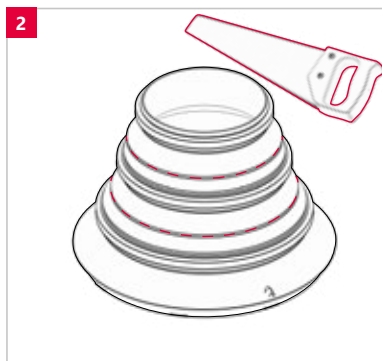


- 3 В разъем, образовавшийся после снятия крышки, вставьте центральное соединение. Удостоверьтесь, что соединение правильно вошло внутрь коробки, и поверните его в направлении по часовой стрелке до упора.

Готово!



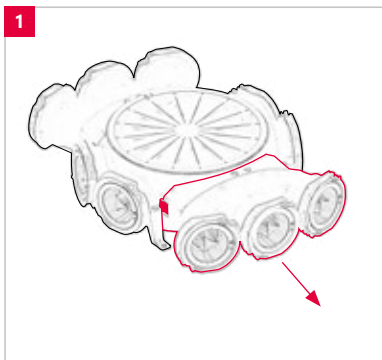
- 2 Подготовьте центральное соединение (продается отдельно), обрезав патрубков под требуемый диаметр трубы в обозначенном канавкой месте. Для трубы 125 мм обрезка не требуется.



Установка доступов под приточные / вытяжные трубы

Вариант 2: Боковое соединение

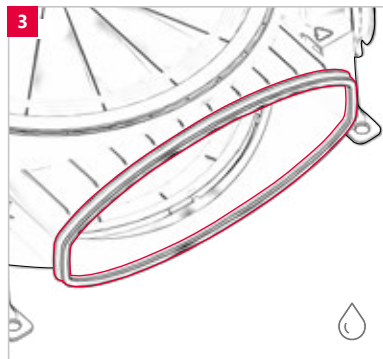
- 1 Извлеките модуль 3x75 из распределительной коробки, поддев пальцами язычки защелок, расположенных с обеих сторон модуля.



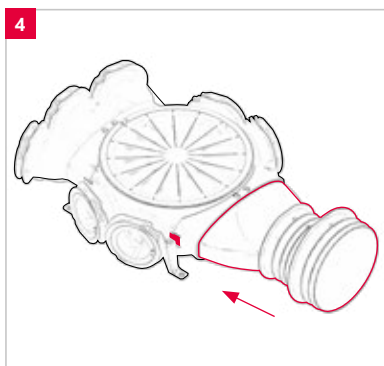
- 2 Подготовьте боковое соединение (продается отдельно), обрезав патрубок в обозначенном канавкой месте, чтобы получить возможность подключения трубы 125мм. Для трубы 160 мм обрезка не требуется.



- 3 Убедитесь, что уплотнительная прокладка в раземе правильно установлена, поправьте прокладку. Если вы заметили, что прокладка повреждена, свяжитесь с дистрибьютором в целях ее замены. Смочите прокладку водой для уменьшения трения.

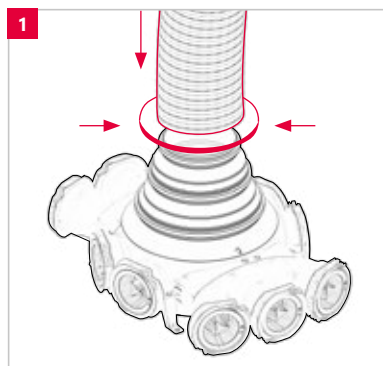


- 4 На образовавшийся эллиптический разъем установите боковое соединение, обращая внимание на правильное закрытие защепок. **Готово!**



Монтаж приточно-вытяжной трубы к коробке

- 1 К подготовленному центральному или боковому соединению подведите приточную или вытяжную трубу, соединенную с рекуператором. Независимо от используемого типа трубы, надежно прикрепите ее к центральному или боковому соединению. Герметичность обеспечивается прокладкой, установленной на подходе.

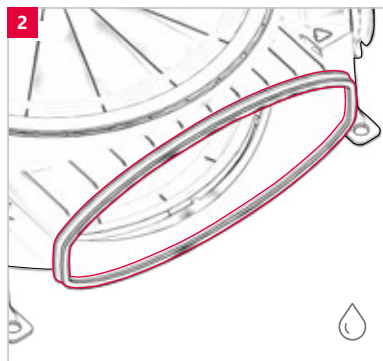
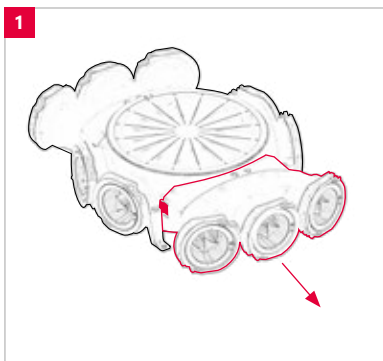


СОЕДИНЕНИЕ РАСПРЕДЕЛИТЕЛЬНЫХ КОРОБОК

Распределительные коробки можно соединять горизонтально или вертикально с помощью соединителей, когда требуется большее количество соединительных патрубков, чем 10, имеющихся в базовом варианте

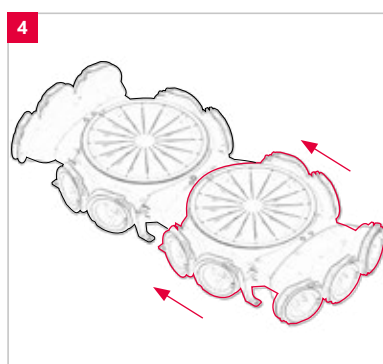
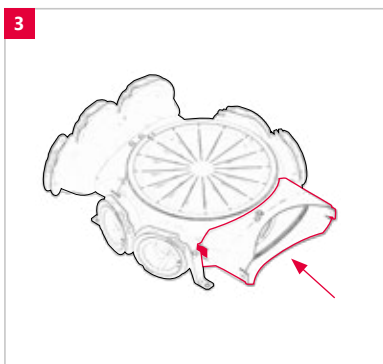
Вариант 1: Соединение коробок по горизонтали

- 1 Извлеките модуль 3x75 из распределительной коробки, поддев пальцами язычки защелок, расположенных с обеих сторон модуля. Повторите это для второй коробки.
- 2 Убедитесь, что уплотнительные прокладки в разъемах обеих коробок расположены правильно. Если нет, поправьте прокладки. Если вы заметили, что какая-либо из прокладок повреждена, свяжитесь с дистрибьютором с целью ее замены. Смочите прокладку водой, чтобы уменьшить трение.



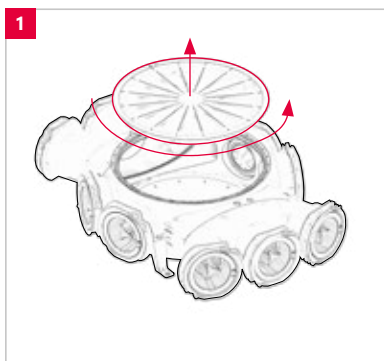
- 3 На образовавшийся эллиптический разъем первой из коробок установите горизонтальный соединитель, обращая внимание на правильное закрытие защелок.

- 4 Поместите вторую коробку в горизонтальный соединитель.
Готово!
При необходимости можно соединять между собой большее число коробок.

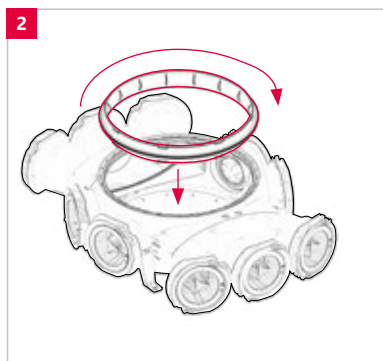


Вариант 2: Соединение коробок по вертикали

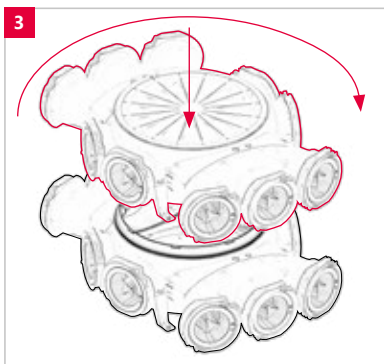
- 1 Отвинтите крышку распределительной коробки в направлении против часовой стрелки, затем снимите крышку. Проверьте, находится ли прокладка на своем месте. Повторите это для второй коробки. Обратите внимание, с какой стороны расположены монтажные кронштейны коробок.



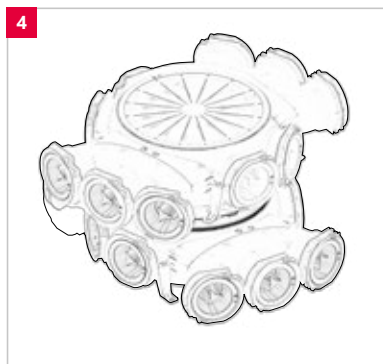
- 2 В открытый разъем нижней коробки установите вертикальный соединитель. Убедитесь, что соединитель правильно вошел внутрь коробки, и поверните его до упора в направлении по часовой стрелке.



- 3 На соединитель наложите вторую коробку и поверните ее до упора в направлении по часовой стрелке.

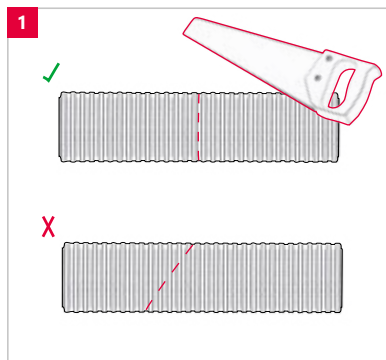


- 4 **Готово!** Коробки можно устанавливать произвольно по отношению друг к другу в зависимости от потребностей.

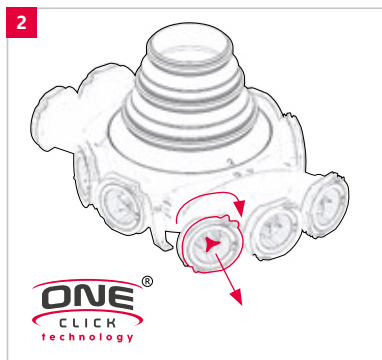


МОНТАЖ ТРУБЫ И ПРОВЕДЕНИЕ ВЕНТИЛЯЦИОННЫХ ТРУБОПРОВОДОВ

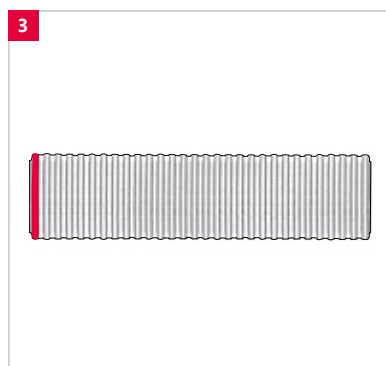
- 1 Обрежьте трубу до необходимой длины. Резка должна выполняться под прямым углом, между сечениями. Труба должна быть обрезана ровно, без заусенцев. Удалите стружку после резки из трубы.



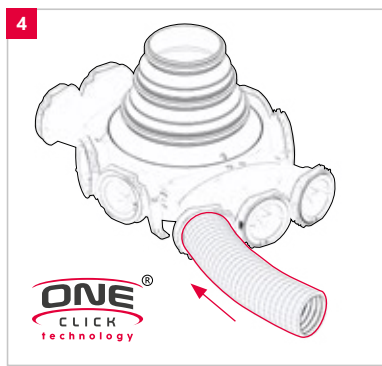
- 2 Поверните монтажное кольцо распределительной коробки в открытое положение, извлеките заглушку и снимите с нее уплотнительную прокладку. Затем поверните кольцо в исходное положение „Locked”



- 3 Наденьте прокладку на первое сечение трубы. Смочите прокладку водой, чтобы уменьшить трение.



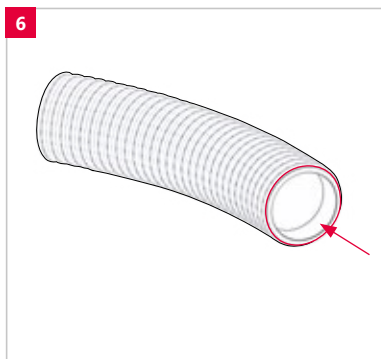
- 4 Вставьте трубу до упора в пустой разъем распределительной коробки. При правильной установке монтажное кольцо будет прилегать к поверхности разъема. **ВНИМАНИЕ:** Полученное соединение герметично и не требует использования дополнительных герметиков. Все неиспользованные разъемы распределительной коробки необходимо заглушить.



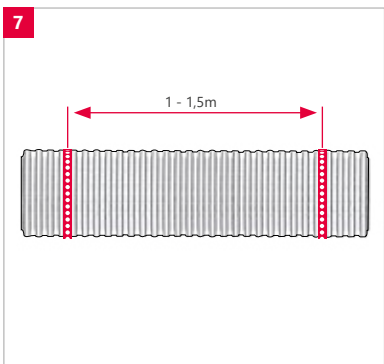
- 5 При необходимости извлечения трубы из разъема поверните монтажное кольцо в разъем в открытое положение и извлеките трубу.



- 6 Во время строительных работ заглушите слепой конец трубы для защиты системы от загрязнений.



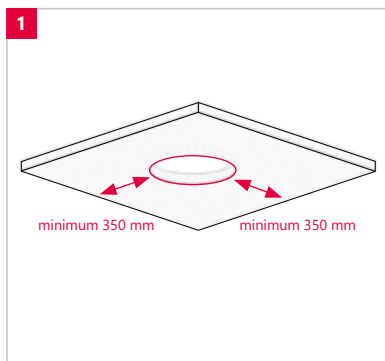
- 7 Крепите трубы к поверхности с помощью металлической ленты через каждые 1-1,5 м, а также непосредственно за и перед соединителем, возле расширительной и распределительной коробки.



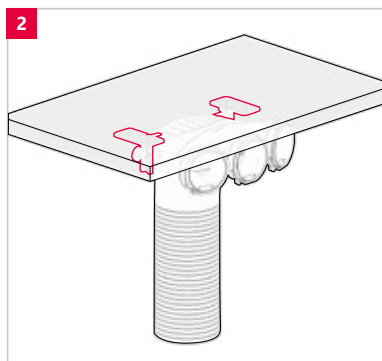
РАСШИРИТЕЛЬНАЯ КОРОБКА

Расширительная коробка поставляется в заводской сборке. Расширительные коробки оснащены настраиваемыми распорными лапками, которые позволяют выполнять установку как в потолочной плите, в изоляционном слое под стяжкой, так и в подвесном потолке.

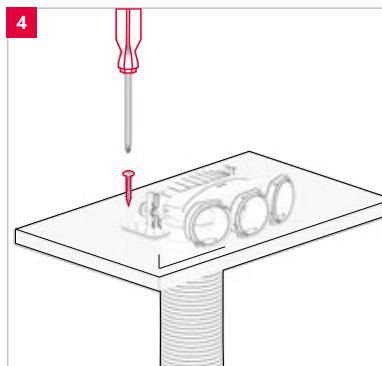
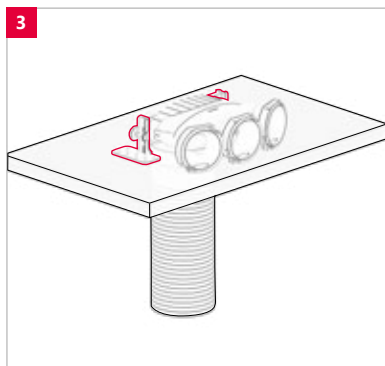
- 1 Выберите место установки расширительной коробки. Коробка должна быть размещена на минимальном расстоянии 350 мм от стены. Диаметр отверстия под анемостат должен составлять минимум 135 мм.



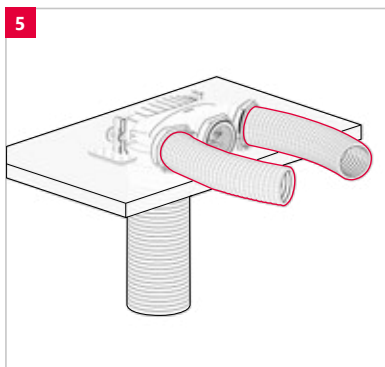
- 1 и 3 Открутите регулировочные винты и извлеките распорные лапки. Установите их в желаемое положение в зависимости от типа и установки, и отрегулируйте высоту регулировочным винтом. **Внимание:** В случае установки на потолке, выполните сначала в потолке отверстие.



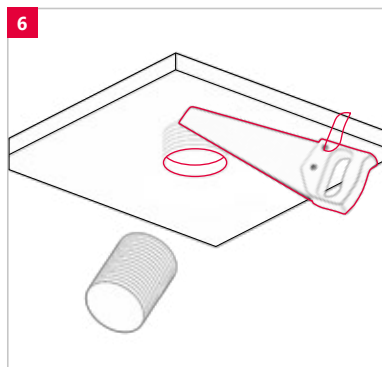
- 4 Прикрепите коробку надежно к основанию с помощью, например, винтов, используя отверстия в лапках. Диаметр отверстия в лапках составляет 5,3 мм.



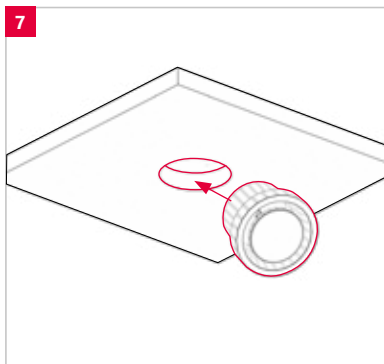
- 5 Извлеките заглушку из разъема, наденьте уплотнительную накладку на первое сечение трубы и вставьте прокладку в разъем. Убедитесь, что кольцо находится в положении „Locked”. При установке двух труб используйте два крайних разъема, одной трубы - средний разъем. Неиспользованные разъемы оставьте с заглушками.



- 6 Обрежьте доступ под анемостат под прямым углом, заподлицо с поверхностью потолка. На время строительных работ наденьте заглушку на образовавшееся отверстие.



- 7 После завершения строительных работ вставьте анемостаты в подготовленные доступы.

**HEATPEX SP. ZO.O.**

80-044 Gdańsk ul. Trakt św. Wojciecha 29

Tel./Fax: +48 58 3090283

E-mail: support@heatpex.pl

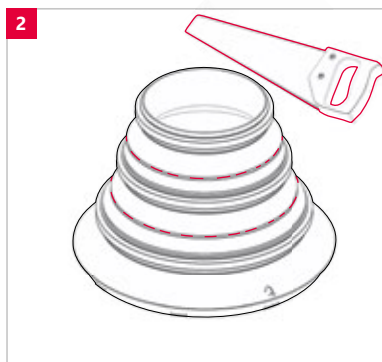
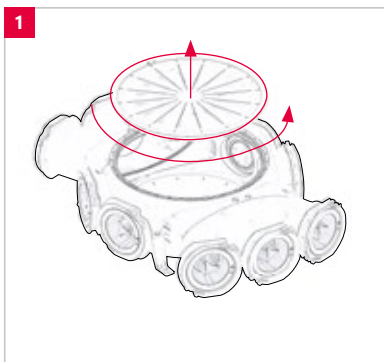
MONTĀŽAS INSTRUKCIJA

Zemāk norādītā informācija ir orientējoša – uzstādīšanas veids var atšķirties atkarībā no ēkas konstrukcijas. Vienmēr jārikojas saskaņā ar drošības noteikumiem un būvnormatīviem.

Centrālā/sānu savienojuma uzstādīšana

1. Variants: centrālais savienojums

1. Noskrūvējiet sadales kārbas vāku no nepieciešamās puses virzienā pret pulksteņrādītāju un noņemiet to. Ievērojiet, kurā pusē atrodas kārbas stiprinājuma kronšteini. Pārlicinieties, ka blīvējums atrodas savā vietā.
2. Sagatavojiet centrālo savienojumu (tiek pārdots atsevišķi), nogriežot atzarojuma cauruli vajadzīgajā caurules diametrā ar rievojumu norādītajā vietā. 125 mm caurulei nav nepieciešama apgriešana.

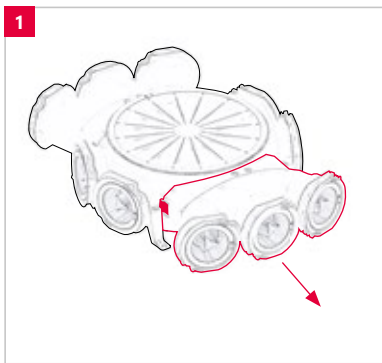
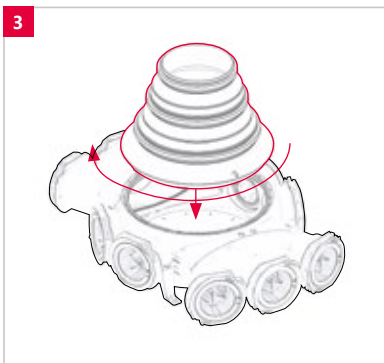


3. Vietā, kas radusies pēc vāka noņemšanas, ievietojiet centrālo savienojumu. Pārlicinieties, ka savienojums ir pareizi ievietots kārbas iekšienē un pagrieziet to pulksteņrādītāja virzienā līdz galam. **Gatavs!**

Piekļuves uzstādīšana pievades / izvades caurulēm

2. Variants: sānu savienojums

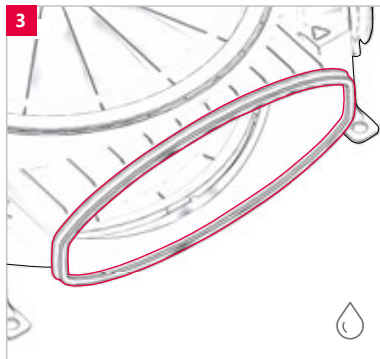
1. Izņemiet 3x75 moduli no sadales kārbas, ar pirkstiem aizķerot aizbīdņu cilnes, kas atrodas moduļa abās pusēs.



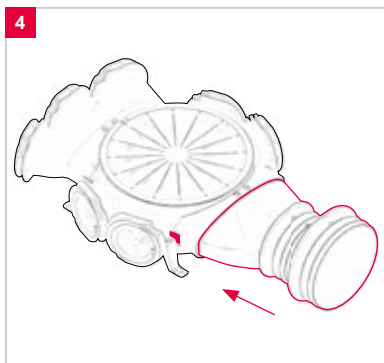
2. Sagatavojiet sānu savienojumu (pārdodas atsevišķi), nogriežot atzarojuma cauruli rievojuma vietā, lai varētu pieslēgt 125mm cauruli. 160mm caurulei apgriešana nav nepieciešama.



3. Pārlicinieties, ka blīve novietota pareizi, piekoriģējiet blīvējumu. Ja jūs ievērojat, ka blīve ir bojāta, sazīnieties ar izplatītāju nolūkā to nomainīt. Samitriniet blīvējamo blīvi ar ūdeni, lai samazinātu berzi.

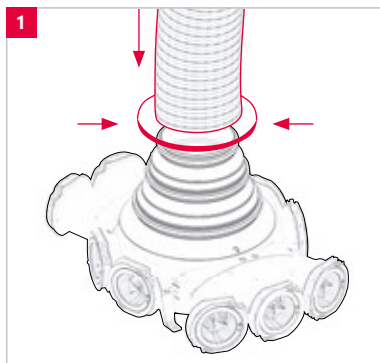


4. Uzstādiat iegūtājā eliptiskās formas savienotājā sānu savienojumu, pievēršot uzmanību pareizai aizbīdņu aizvēršanai.
Gatavs!



Pievades/izvades cauruļu uzstādīšana pie kārbas

1. Sagatavotajai centrālajai vai sānu savienojuma vietai pievienojiet pievades vai izvades cauruli, kas savienota ar rekuperatoru. Neatkarīgi no izmantotā caurules veida, cieši to pievienojiet pie centrālā vai sānu savienojuma vietas. Hermētiskumu nodrošina blīvējamā blīve, kas uzstādīta pieslēguma vietā.

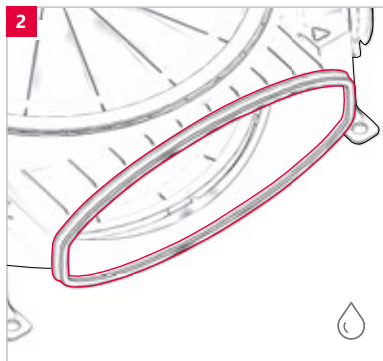
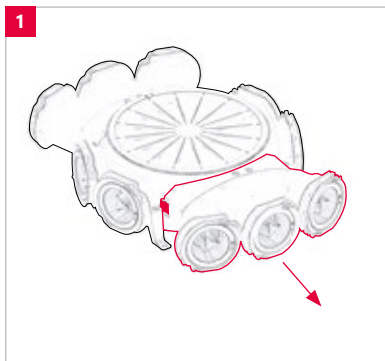


SADALES KĀRBUS SAVIENOJUMS

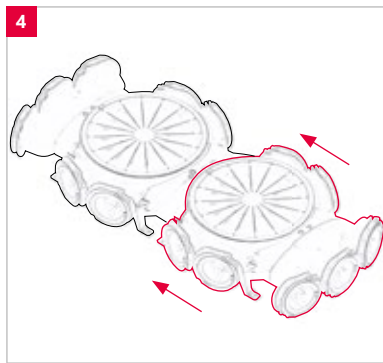
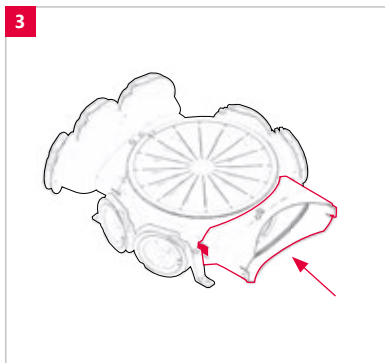
Sadales kārbas ar savienotāju palīdzību var savienot horizontāli vai vertikāli, ja ir nepieciešams lielāks daudzums savienojumu atzarojuma cauruļu, nekā 10, kas ir pieejamas bāzes variantā

1. Variants: kārbu savienošana horizontāli

1. Izņemiet 3x75 moduli no kastes kārbas, ar pirkstiem aizķerot aizbīdņu cilnes, kas atrodas moduļa abās pusēs. Atkārtojiet to pašu attiecībā uz otro kārbu.
2. Pārliedziniet, ka blīve novietota pareizi, piekorigējiet blīvējumu. Ja jūs ievērojat, ka blīve ir bojāta, sazinieties ar izplatītāju nolūkā to nomainīt. Samitriniet blīvējamo blīvi ar ūdeni, lai samazinātu berzi.

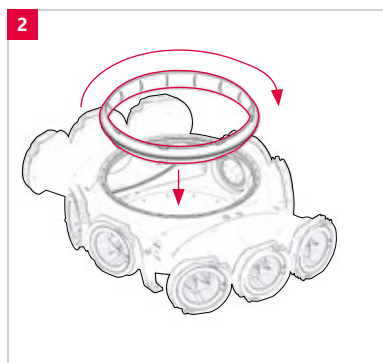
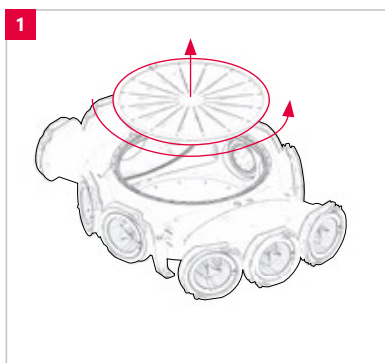


3. Pirmās kārbas iegūtajā eliptiskās formas ligzdā uzstādiat horizontālo savienojumu, pievēršot uzmanību pareizai aizbīdņu aizvēršanai.
4. Ievietojiet otro kārbu horizontālajā savienojumā. **Gatavs!** Nepieciešamības gadījumā var savienot savā starpā lielāku skaitu kārbu.

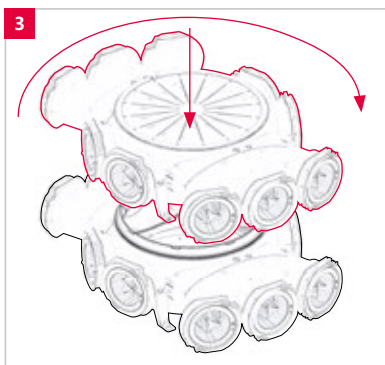


2. Variants: kārbu savienošana vertikāli

1. Noskrūvējiet sadales kārbas vāku virzienā pret pulkstenrādītāju un pēc tam noņemiet vāciņu. Pārbaudiet, vai blīvējamā blīve atrodas savā vietā. Atkārtojiet to pašu otrajai kārbai. Ievērojiet kurā pusē atrodas kārbas stiprinājuma kronšteini.
2. Apakšējās kārbas atverē uzstādiat vertikālo savienotāju. Pārlicinieties, ka savienojums ir pareizi ievietots kārbas iekšienē un pagrieziet to pulkstenrādītāja virzienā līdz galam.

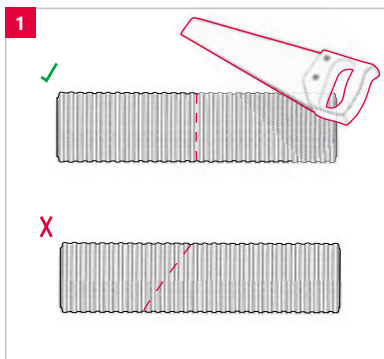


3. Uz savienotāja novietojiet otru kārbu un pagrieziet pulkstenrādītāja virzienā līdz galam.
4. **Gatavs!** Kārbas var uzstādīt, novietojot tās kārtībā pēc izvēles, vadoties no nepieciešamības.

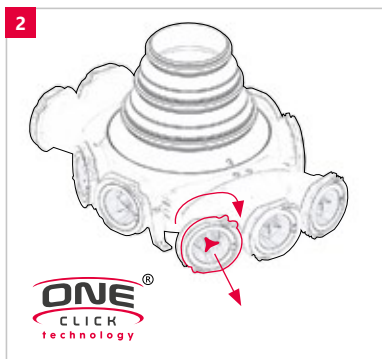


CAURUĻU UZSTĀDĪŠANA UN VENTILĀCIJAS CAURUĻU IZVEIDE

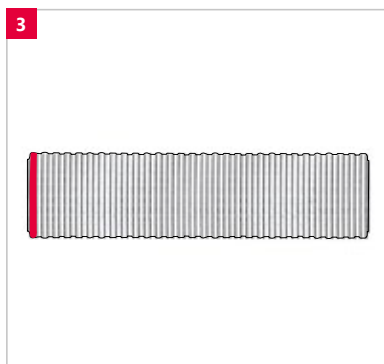
1. Ap griežiet cauruli vajadzīgajā garumā. Griezumam jāveic taisnā leņķī starp posmiem. Caurule ir jāapgriež vienmērīgi, lai griezumam vieta būtu līdzena. Izņemiet griešanas rezultātā radušās plastmasas skaidas no caurules.



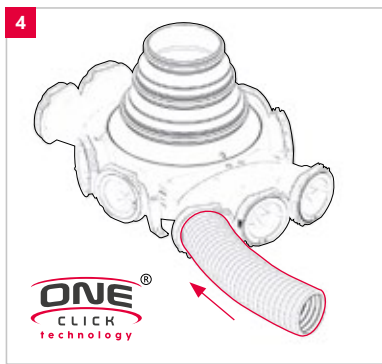
2. Pagriežiet sadales kārbas stiprinājuma gredzenu atvērtā stāvoklī, izņemiet aizbāzni un noņemiet blīvējamo blīvi. Pēc tam pagriežiet gredzenu atpakaļ iezējas stāvoklī "Locked".



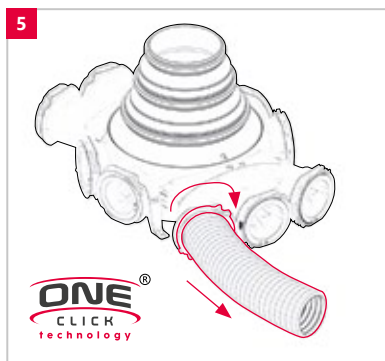
3. Novietojiet blīvējamo blīvi uz caurules pirmo daļu. Samitriniet blīvējamo blīvi ar ūdeni, lai samazinātu berzi.



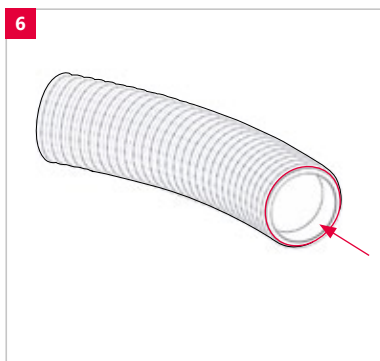
4. Ievietojiet cauruli līdz galam sadales kārbas tukšajā atverē. Pareizas uzstādīšanas gadījumā stiprinājuma gredzens pieguls atveres virsmai. **UZMANĪBU:** Iegūtais savienojums ir hermētisks un nav nepieciešams izmantot papildus hermētiķus. Visas neizmantotās sadales kārbas atveres nepieciešams aizvērt.



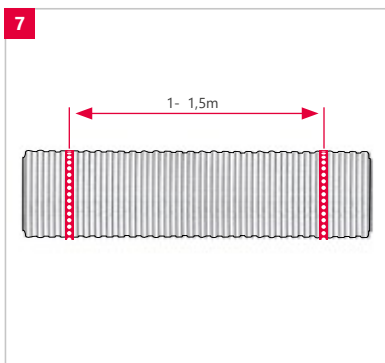
5. Ja nepieciešams izņemt cauruli no atveres, pagrieziet stiprinājuma gredzenu atverē atvērta stāvoklī un izņemiet cauruli.



6. Būvdarbu laikā aizveriet caurules galu, lai nodrošinātu sistēmas aizsardzību pret piesārņojumu.



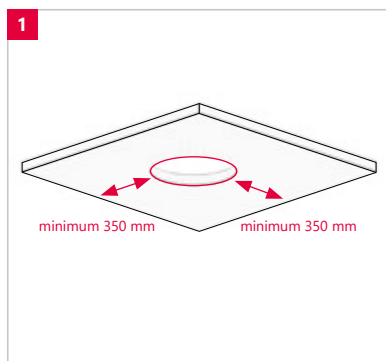
7. Piestipriniet caurules pie virsmas ar metāla lentes palīdzību ik pēc 1-1,5 m, kā arī tieši aiz savienotāja un pirms tā, pie izplešanās un sadales kārbas.



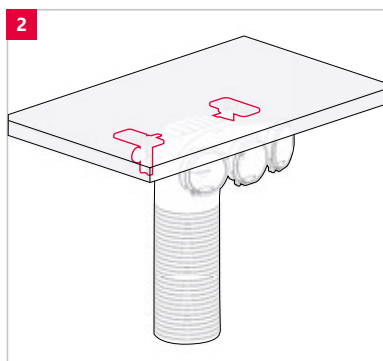
IZPLEŠANĀS KĀRBA

Izplešanās kārba tiek piegādāta jau samontēta rūpnīcā. Izplešanās kārbas ir aprīkotas ar regulējamām izkļaidētāja ķepiņām, kas ļauj to uzstādīt gan griestu plāksnē, gan izolācijas slāni zem kлона, gan arī piekaramajos griestos.

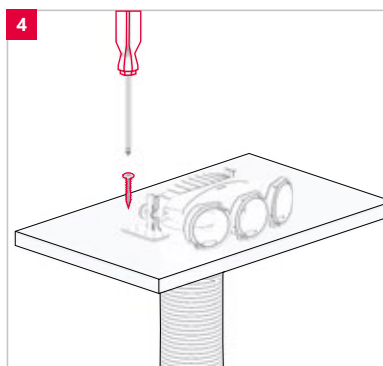
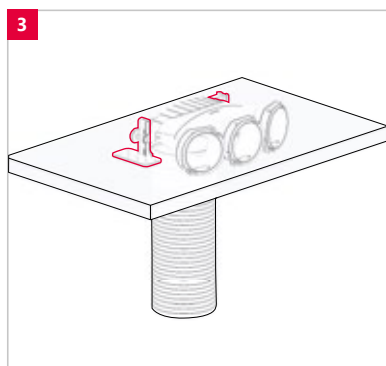
1. Izvēlieties izplešanās kārbas uzstādīšanas vietu. Kārba jānovieto minimālā attālumā 350 mm no sienas. Anemostata cauruma diametram jābūt vismaz 135 mm.



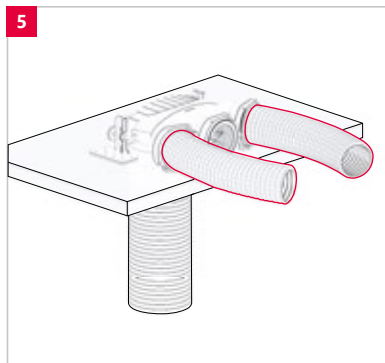
- 1 un 3. Atskrūvējiet regulēšanas skrūves un noņemiet izkļaidētāja ķepiņas. Iestatiet tās vēlamajā pozīcijā, atkarībā no tipa un uzstādīšanas veida, kā arī noregulējiet augstumu ar regulēšanas skrūvi.
Uzmanību: griestu uzstādīšanas gadījumā, vispirms sagatavot vietu griestos.



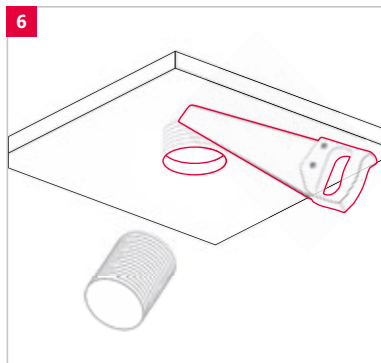
4. Piestipriniet kārbu cieši pie pamatnes ar, piemēram, skrūvju palīdzību, izmantojot caurumus ķepiņās. Cauruma diametrs ķepiņās ir 5,3 mm.



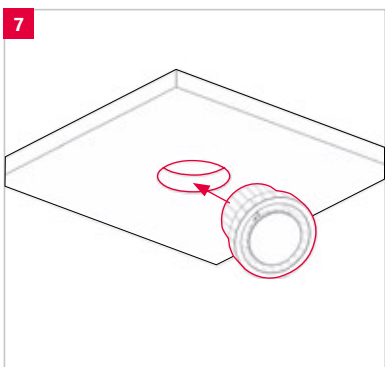
5. Izņemiet aizbāzni no atveres, uzlieciet blīvējamo blīvi uz pirmo caurules posmu un ievietojiet starpliku savienotājā. Pārlicinieties, ka gredzens atrodas pozīcijā "Locked". Uzstādot divas caurules, izmantojiet divus ārējos savienotājus, vienu cauruli - vidējo savienotāju. Neizmantojamos savienotājos ievietojiet aizbāžņus.



6. Nogrieziet taisnā leņķī anemostata pievadu, vienā līmenī ar griestu virsmu. Būvdarbu laikā aizklājiet izveidoto atveri.



7. Pēc būvdarbu pabeigšanas ievietojiet anemostatus sagatavotajās vietās.



HEATPEX SP. ZO.O.

80-044 Gdańsk

ul. Trakt św. Wojciecha 29

Tel./Fax: +48 58 3090283

E-mail: support@heatpex.pl



ARIA
ADURO

NEW

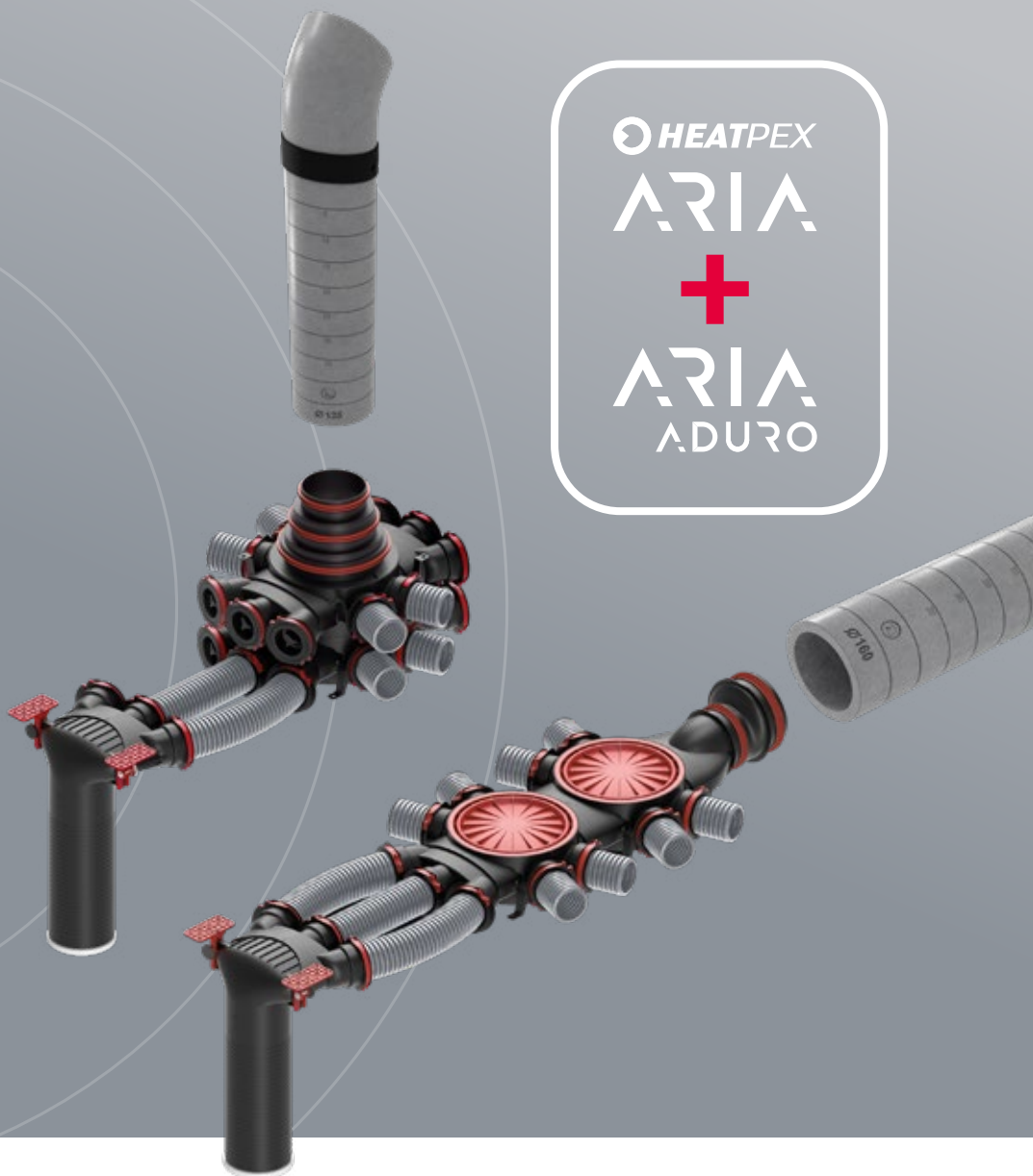
**IZOLOWANY SYSTEM ROZPROWADZANIA
POWIETRZA DO REKUPERACJI ARIA ADURO**

**INSULATED MASS FLOW
DUCTWORK FOR HRV ARIA ADURO**

**ИЗОЛИРОВАННАЯ СИСТЕМА
РАСПРЕДЕЛЕНИЯ ВОЗДУХА
ДЛЯ РЕКУПЕРАЦИИ ARIA ADURO**

KOMPLETNY SYSTEM

COMPLETE SYSTEM | ПОЛНАЯ СИСТЕМА



HEATPEX
ARIA
+
ARIA
ADURO

