

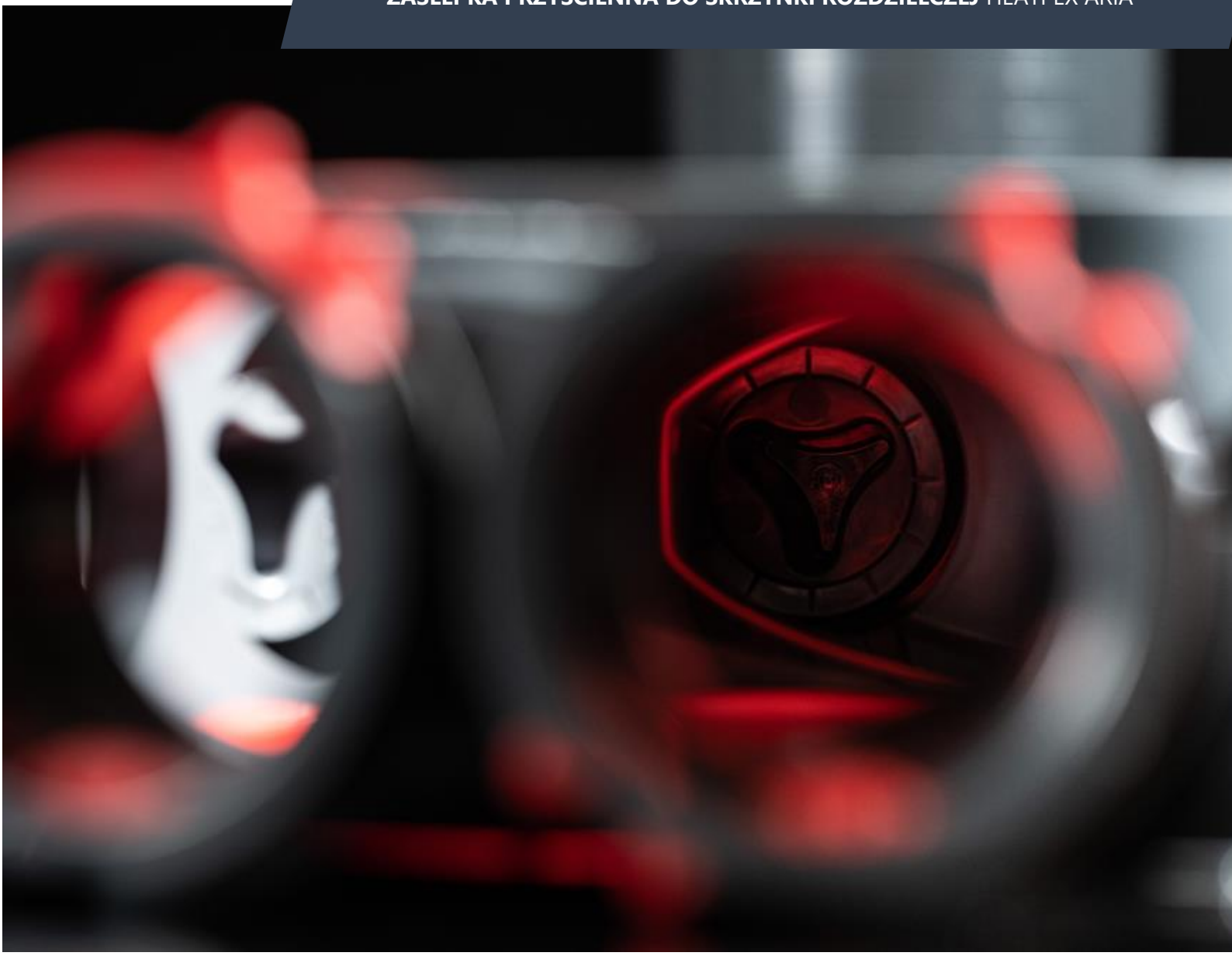


Zaślepka pozwalająca na montaż skrzynki rozdzielczej bezpośrednio przy ścianie. Przydatna w sytuacji kiedy do dyspozycji jest ograniczona ilość miejsca i zachodzi potrzeba dosunięcia skrzynki rozdzielczej do ściany. Montowana w miejsce jednego modułu 3×75.

Wykonana jest z wytrzymałego i lekkiego tworzywa sztucznego PP–polipropylen (pierwotny surowiec do produkcji tworzywa), które zapewnia niezawodne działanie przez lata, bez ryzyka uszkodzeń mechanicznych dzięki zastosowaniu specjalistycznego dodatku w postaci plastyfikatora. Nadaje się w 100% do recyklingu.

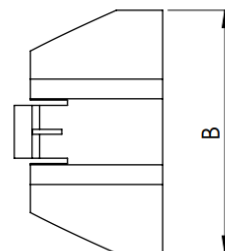
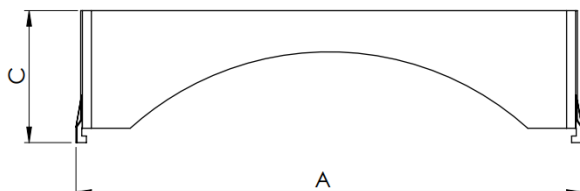
- ⊗ Pozwala na montaż skrzynki rozdzielczej przy ścianie.
- ⊗ Wpinana w miejsce modułu 3x75.

ZAŚLEPKA PRZYŚCIENNA DO SKRZYNKI ROZDZIELCZEJ HEATPEX ARIA





WYMIARY			MATERIAŁ	NR KATALOGOWY
Szerokość A	Wysokość B	Głębokość C	PP	520 011 001
216 mm	92 mm	55 mm		



ZAŚLEPKA PRZYŚCIENNA DO SKRZYNY ROZDZIELCZEJ HEATPEX ARIA

